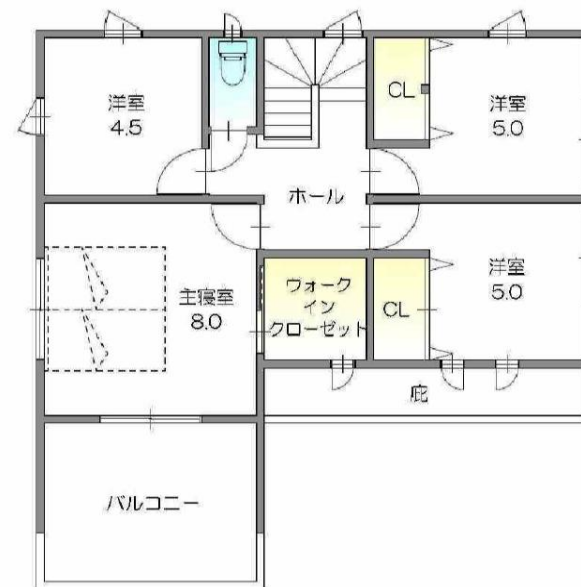


新築戸建分譲

神戸市北区
広陵町2丁目

限定1区画



販売価格	面積
3,180 万円	土地 178.57 m ²
	建物 115.09 m ²

交通
神戸電鉄有馬線「山の街」駅
徒歩14分

物件概要

●所在地/神戸市北区広陵町二丁目132番 ●権利/所有権 ●地目/宅地 ●私道負担/なし ●建築確認/第BVJ-EKB18-10-0326(平成30年5月11日) ●構造/木造2階建 ●用途地域/第一種低層住居専用地域 ●建ぺい率/50% ●容積率/100% ●法令上の制限/第一種高度地区・宅地造成工事規制区域 ●道路/(南)幅員 約6.2m ●設備/上下水・電気・都市ガス ●駐車スペース/普通車2台 ●現況/未完成 ●引渡し/相談

- ◆キッチン
食器洗乾燥機・タッチレス水栓・カップボード
ガラストップコンロ(ガス)・美サイレントシンク
- ◆ユニットバス
ミストカック・16V型浴室テレビ
ほっकारリ床・魔法びん浴槽
- ◆ガス温水式床暖房
リビング・ダイニング・キッチン
- ◆樹脂サッシ
「樹脂」+「Low-E複層ガラス」で実現した
国内最高レベルの断熱性
- ◆硬質ウレタンフォーム吹付け断熱
現場での発泡吹付け施工で、隙間なく高気密高断熱
- ◆宅配ボックス
留守中でも荷物を受け取れる便利な宅配ボックス



フラット35S Aタイプ 利用可
※適合証明書発行費用(別途)

※図面と現況に相違がある場合、現況を優先とさせていただきます。



不動産のことなら

株式
会社

ひまわりホーム

651-1211 神戸市北区小倉台2丁目2-3

TEL 078-586-3631
FAX 078-586-3632

兵庫県知事(4)第10493号
(社)兵庫県宅地建物取引業協会会員
Eメール: info@himawarihome.co.jp
HP アドレス: http://himawarihome.co.jp

LINE 友だち追加

