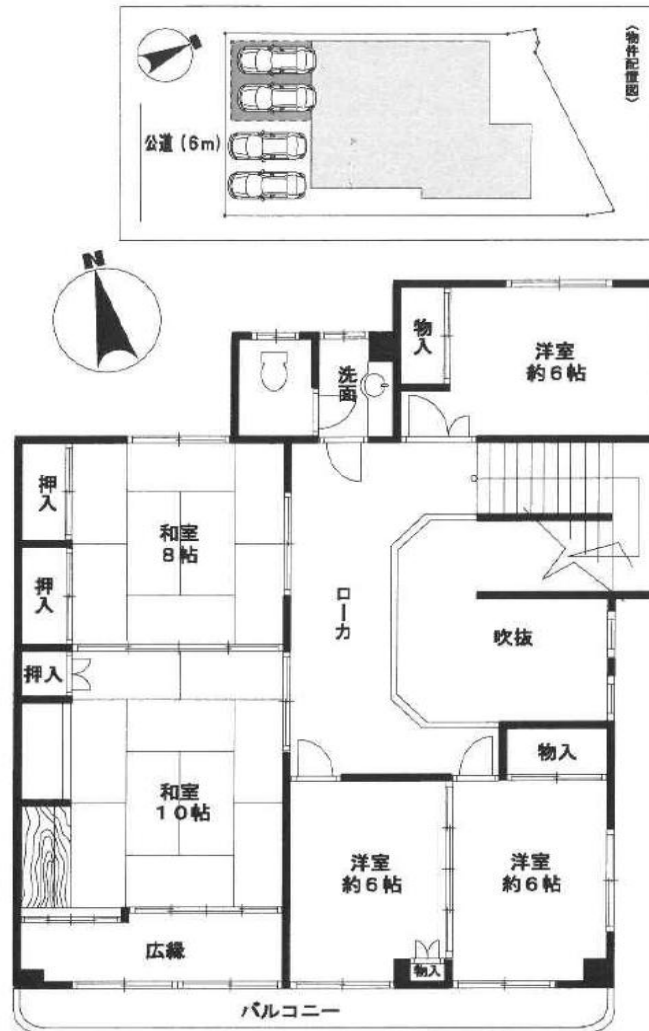
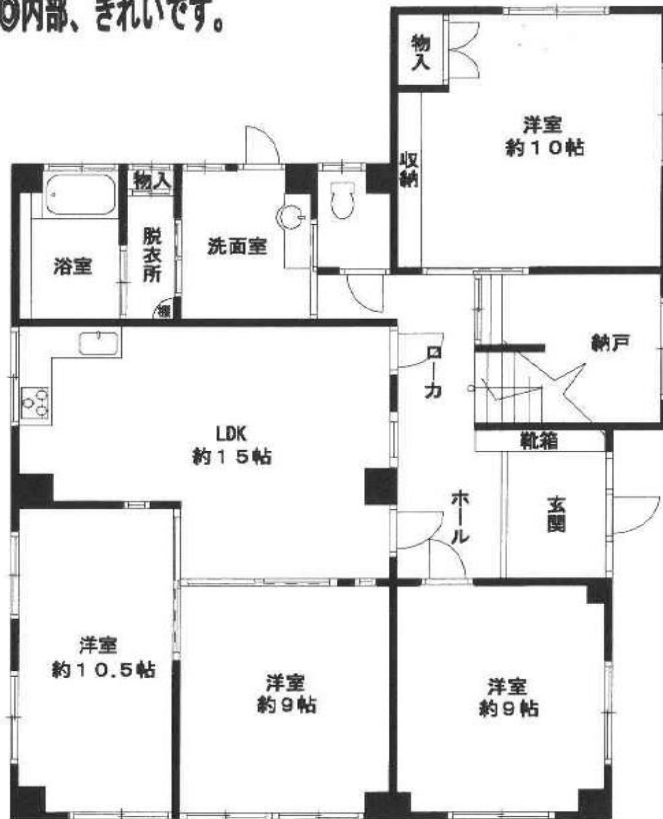


- ◎平成26年：外構工事。
- ◎平成27年：外壁塗装。トコ取替。(一部)内部改装。
：屋根(1階底含む)全面葺替え。
- ◎内部、きれいです。



※図面と現況が異なる場合は現況を優先します。

物件種目	中古一戸建住宅		
最寄駅	神鉄「谷上」駅		
間取り	8LDK		
価格	3,280万円		
物件所在地	神戸市北区筑紫が丘1丁目5-3		
交通	神鉄『谷上』駅よりバス8分、 『つくしが丘公園』バス停車、徒歩3分		
土地面積	364.14㎡ (110.15坪)		
構造・規模	鉄筋コンクリート造ルーフing葺2階建		
面積	328.35㎡ (99.32坪)		
間取内訳	左図をご参照下さい。		
土地権利	所有権	地目	宅地
都市計画	市街化区域	用途地域	第1種低層住居専用地域
建ぺい率	50%	容積率	100%
他の法令上の制限	第1種高度地区、宅地造成等規制区域内、法22条規制区域		
築年月日	昭和54年3月	駐車場	有(堀込2台+2台)
現況	空家	引渡日	ご相談
接道状況 角地・間口	南側幅員約6m公道に接する。		
設備	上・下水道、都市ガス、電気		
備考	<ul style="list-style-type: none"> ・堀込車庫：47.16㎡ ・建物検査済証有り。 ・筑紫が丘A地区建築協定 ・売主の買主に対する瑕疵担保責任は一切免責。 		



不動産のことなら

株式
会社

ひまわりホーム

651-1211 神戸市北区小倉台2丁目2-3

TEL 078-586-3631
FAX 078-586-3632

兵庫県知事(4)第10493号
(社)兵庫県宅地建物取引業協会会員
Eメール: info@himawarihome.co.jp
HP アドレス: http://himawarihome.co.jp

LINE 友だち追加

