

Bl ming Garden

ブルーミングガーデン
神戸市
北区緑町7丁目
【新築一戸建】

全2棟

長期優良住宅



ACCESS

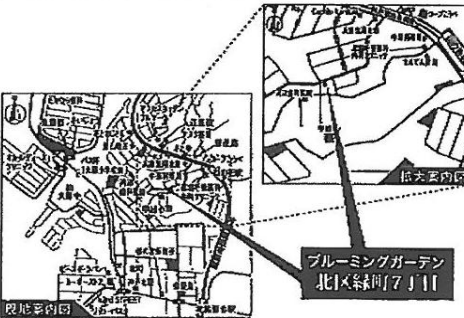
神戸電鉄有馬線
「山の街」駅より徒歩4分

甲緑小学校 大原中学校

充実の標準設備



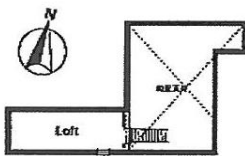
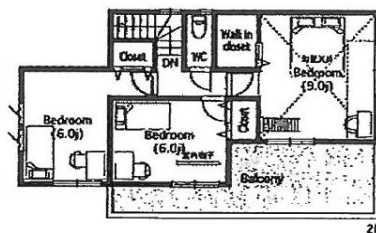
カーナビをご利用の方は ▶ 神戸市北区緑町7-6-45



角地物件!日当たり良好の全居室南向き!憧れのパントリー&ロフト付きプラン!長期優良住宅4LDK新築戸建全2棟!

1号棟 **3,180**万円 (税込) 土地面積:169.76m²(51.35坪)
建物面積:107.02m²(32.37坪)
建築確認番号:第H30SHC118866号

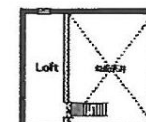
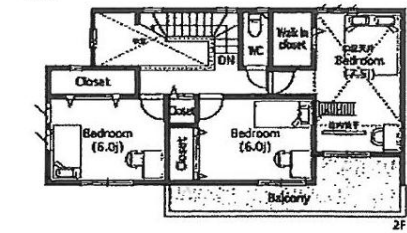
消費税・外構工事費込



- ロフト付
- LD折上天井
- 室内物干
- 4LDK
- ウォークインクローゼット
- カースペース2台
- 主寝室勾配天井
- ワイドバルコニー

2号棟 **3,380**万円 (税込) 土地面積:169.76m²(51.35坪)
建物面積:107.23m²(32.43坪)
建築確認番号:第H30SHC118867号

消費税・外構工事費込



- ロフト付
- LD折上天井
- 室内物干
- 4LDK
- ウォークインクローゼット
- カースペース2台
- 主寝室勾配天井
- ワイドバルコニー
- 玄関吹抜

ライフインフォメーション

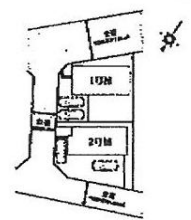
- 甲緑小学校100m(徒歩約2分)
- 大原中学校600m(徒歩約8分)
- こども園山のまち810m(徒歩約11分)
- 仮の宮保育園920m(徒歩約12分)
- コーポミニ山の街390m(徒歩約5分)
- トーホーストア北鈴蘭台店1030m(徒歩約13分)
- サークルK神戸甲斐台店890m(徒歩約12分)
- セブンイレブン神鉄北鈴蘭台駅店950m(徒歩約12分)
- ミニストップ神戸大原店1010m(徒歩約13分)
- キリン堂花餅露台店950m(徒歩約12分)
- ドラッグストアライフポート8台店1570m(徒歩約20分)
- エディオン神戸北町店1670m(徒歩約21分)
- 神戸ほくと病院1620m(徒歩約21分)
- 神戸山の街郵便局310m(徒歩約4分)
- 兵庫信用金庫山の街支店240m(徒歩約3分)
- 神戸北警察署890m(徒歩約12分)

物件概要

ブルーミングガーデン神戸市北区緑町7丁目2棟 【物件番号:83368012】

◎所在地/兵庫県神戸市北区緑町7丁目6番3、6番2◎交通/神戸電鉄有馬線「山の街」駅より徒歩4分◎標準階/2棟◎築年数/築2年◎土地面積/169.76m²(51.35坪)◎建物面積/107.02m²(32.37坪)~107.23m²(32.43坪)
1◎地付/宅地◎用途地域/第一種低層住居専用地域◎都市計画/市街化区域◎高度地区/第一種高度地区◎敷地/未造成◎デザイン/造り手◎施工/在来工法◎保証/長期優良住宅/50%◎登記簿/100%◎位置状況/南側公道約4.84m、北側公道約北7.81m、西側公道約4.77m◎設備/公営水道、都市ガス、電気電力、下水道◎権利/所有権◎建築確認番号/(1号棟)第H30SHC118866号(2号棟)第H30SHC118867号◎完成予定年月/平成31年3月中旬◎取引形態/現金決済等の場合1,000万円以下、かつ完成物件の場合で代金の10%(完成後物件の場合5%)以下の場合、手数料等の保証金は発生しません。

全体区画図



不動産のことなら

株式会社
ひまわりホーム

ひまわりホーム

651-1211 神戸市北区小倉台2丁目2-3

TEL 078-586-3631
FAX 078-586-3632

兵庫県知事(4)第10493号
(社)兵庫県宅地建物取引業協会会員
Eメール: info@himawarihome.co.jp
HPアドレス: http://himawarihome.co.jp

友だち追加

