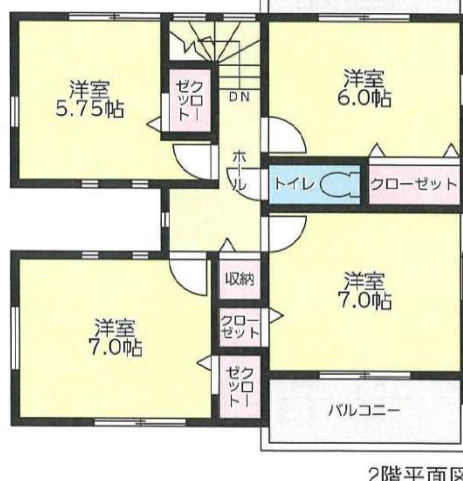
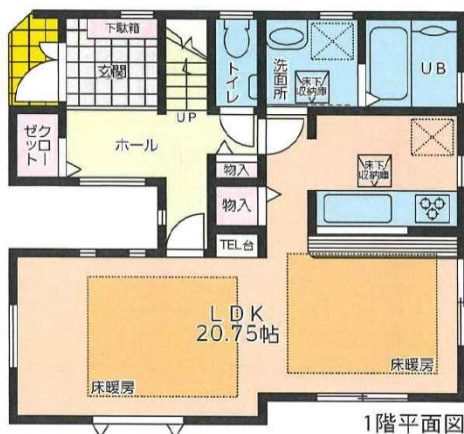
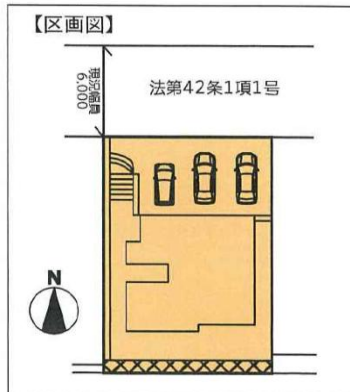


# 北区惣山町3丁目



1階坪庭

### 主要設備等

LDKガス床暖房(2箇所)  
 食器洗乾燥機付システムキッチン  
 ガラストップコンロ  
 LDK電動シャッター(1箇所)  
 シャッター式雨戸  
 宅配BOX付・居室部Low-eガラス採用

カワック(スブラッシュミスト)  
 保温浴槽・浴室TV付  
 24号給湯暖房機エコジョーズ

1階トイレウォシュレット手洗い器付  
 2階トイレウォシュレット  
 外壁吹付仕上げ一部石貼り  
 フラット3S省エネルギー(金利Bプラン対応)

※この売却不動産案内書は概略図です。宅地建物取引業法に基づく重要事項説明書ではありません。図面と現況が異なる場合は現況優先とさせていただきます。ご案内の際には十分現地及び周辺状況をご確認下さい。

物件種目	<b>新築戸建</b>		
最寄駅	北鈴蘭台		
間取タイプ	4LDK		
価格	<b>3,080万円(税込)</b>		
物件所在地	神戸市北区惣山町3丁目10番14(地番) 神戸市北区惣山町3丁目10番14号(旧安田邸跡)(住居表示)		
交通	神戸電鉄「北鈴蘭台」駅徒歩8分		
土地面積	164.70㎡	ほかに私道面積	無し
建物	構造・規模	木造瓦葺2階建	
	面積	110.16㎡	
間取内訳	1階:LDK20.75 2階:洋7.0・7.0・6.0・5.75		
土地権利	所有権	地目	宅地
都市計画	市街化区域	用途地域	第一種低層住居専用地域
建ぺい率	40%	容積率	80%
他の法令上の制限	防火指定無し・第1種高度地区		
築年月	完成済	駐車場	2台
現況	空家	引渡日	即時
建築確認番号	第BVJ-EKB17-10-0219号(平成29年4月17日)		
接道状況(角地・間口)	北側6.0m公道に間口10.6m面す(42条1項1号)		
設備	公営上下水道・大阪ガス・関西電力		
備考	※住宅保証機構(株)10年保証付(まもりすまい保険) 地盤10年保証付(LAND2000) 土地家屋調査士及び司法書士は指定とさせていただきます。		



不動産のことなら

株式  
会社

# ひまわりホーム

651-1211 神戸市北区小倉台2丁目2-3

TEL 078-586-3631  
 FAX 078-586-3632

兵庫県知事(4)第10493号  
 (社)兵庫県宅地建物取引業協会会員  
 Eメール: info@himawarihome.co.jp  
 HPアドレス: http://himawarihome.co.jp

LINE 友だち追加

