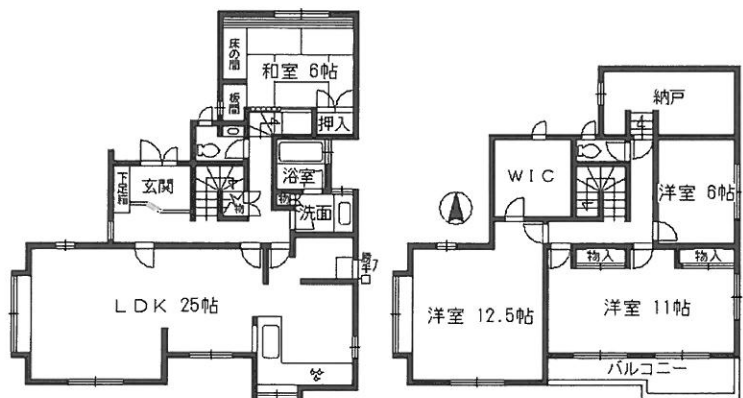


# ◆ 広陵町5丁目貸一戸建 ◆

- ★三方角地
- ★車庫 (普+軽)
- ★ゆったり4SLDK
- ★H25.7 浴室交換

- 広陵小・広陵中学校区
- 三ノ宮直通バス利用可



種目	賃貸一戸建住宅等 貸家		
賃料	月額	8.9	万円
管理費	月額	円	共益費 月額 円
保証金			権利金
礼金		20万円	敷金 20万円
解約引き			
物件所在	兵庫県神戸市 北区広陵町5丁目		
交通状況	北神急行電鉄 谷上 駅より徒歩 バス乗車 分 広陵町4丁目 バス停より徒歩 5分 駅より車 km その他		
土地面積	公簿 m <sup>2</sup>		
建物面積	延べ	182.17 m <sup>2</sup>	
	1F	m <sup>2</sup>	2F m <sup>2</sup> 3F m <sup>2</sup> 他 m <sup>2</sup>
建築構造	木造		築年月 平成3年6月
材質等	地上 ( 2 ) 地下 ( )		
建物賃貸借区分		建物賃貸借期間	年 カ月
間取	部屋数( 4 )	SLDK	駐車場
設備・条件	都市ガス 電気 上水道 下水道 システムキッチン トイレ2箇所 洗面所 収納スペース ウォークインクローゼット		
接道状況		地勢	
接道方向等	1	側幅員 m	2 側幅員 m
		に m 接面	位置指定
その他法令上の制限			
現況	空家 < 年月 > 入居 相談 < 年月 >		
備考	火災保険・家賃保証会社加入要		
備考補足			

商号 (株)ひまわりホーム

事務所 651-1211  
所在地 兵庫県神戸市 北区 小倉台2丁目 2番3号

電話 078-586-3631  
FAX 078-586-3632  
メール info@himawarihomes.co.jp

問合せ電話番号 078-586-3631  
宅建免許番号 知事 ( 4 ) 010493号

所属団体名 (一社) 兵庫宅建  
支部名 (宅) 神戸中央 支部

担当者	宅建取引士	取引態様	報酬形態
中安	金子	専任媒介	
報酬負担	貸主 借主 % %	報酬配分	元付 客付 % %
報酬額		広告	広告可要連絡