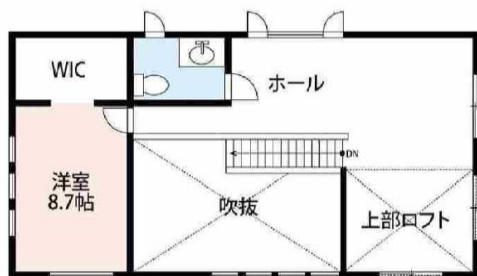
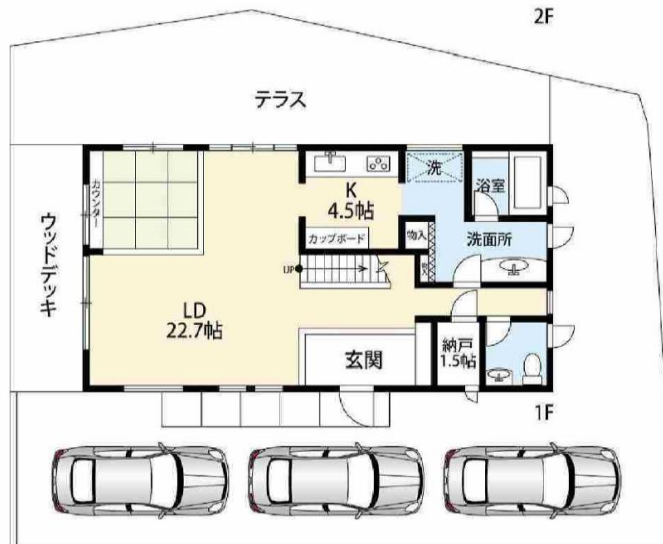




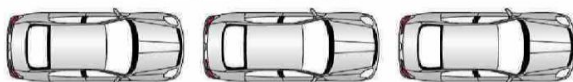
- ★角地・南向き・土地100坪以上
- ★ソーラーサーキットで外断熱、2重通気の為、夏涼しく、冬暖かいです。
- ★駐車場3台、車種によっては4台駐車可能
- ★平成23年12月に外壁塗装、サイディング貼替
- ★タンクレストイレ2か所、ホール部分は将来お部屋の増設可能
- ★フローリングは杉の無垢材、1階の内影は漆喰、2階は珪藻土
- ★ウッドデッキ、テラスにはシンクもあり、BBQが楽しめます！



2F



1F



名称	小倉台売戸建		
最寄駅タイプ	北神急行線「谷上」		
価格	2LDK+N 3690万円		

物件所在地	神戸市北区小倉台7丁目11-1		
交通	北神急行線 谷上 駅 バス利用 5分 小倉台4丁目 徒歩3分		
土地	公簿356.02 (107.69)	㎡ 坪	ほかに 私道面積 なし
構造・規模	木造 2階建 2階		
建物	面積	1F 81.15㎡ 2F 59.62㎡	計140.77㎡
建物名			
土地権利	所有権	地目	宅地
都市計画	市街化区域	用途地域	1低層
建ぺい率	50%	容積率	100%
他の法令上の制限	宅地造成等規制法		
築年月	平成18年2月	駐車場	3台駐車可
現況	空	引渡日	即
接道状況	南側 公道 幅員19.5m		
その他	電線の地役権設定あり。		
備考	間取り図データー及び写真はメールできます。 案内は立ち合いが必要になります。		



不動産のことなら

株式
会社

ひまわりホーム

651-1211 神戸市北区小倉台 2丁目 2-3

TEL 078-586-3631
FAX 078-586-3632

兵庫県知事(4)第 10493 号
(社)兵庫県宅地建物取引業協会会員
Eメール: info@himawarihome.co.jp
HP アドレス: http://himawarihome.co.jp

LINE 友だち追加

