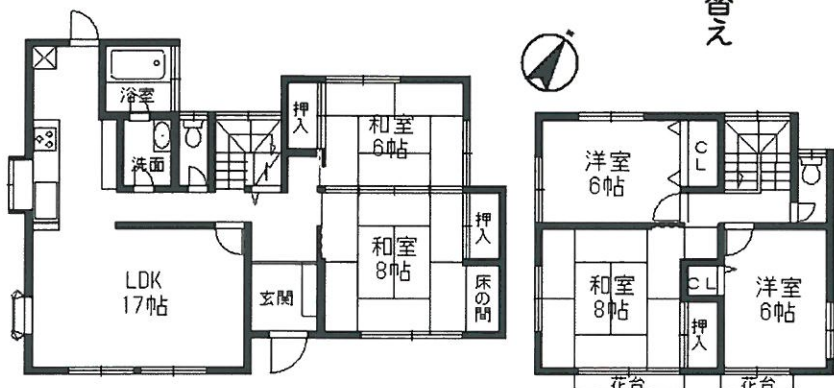


◆小倉台2丁目貸し一戸建て◆



★★★★★
 南向き日当たり良好
 車庫1台
 クロス張替・襖畳張替・畳表替え
 浴室リフォーム済み
 スクリーンニング済み
 ハウスクリンニング済み



商号 (株)ひまわりホーム

事務所 651-1211
 所在地 兵庫県神戸市 北区 小倉台2丁目 2番3号

電話 078-586-3631
 FAX 078-586-3632
 メール info@himawarihome.co.jp

問合せ電話番号 078-586-3631
 宅建免許番号 知事(4)010493号
 所属団体名 (一社)兵庫宅建
 支部名 (宅)神戸中央 支部

担当者	宅建取引士	取引態様	報酬形態
中安	金子	一般媒介	
報酬負担	貸主 % 借主 %	報酬元付 客付	% %
報酬額		広告	広告可要連絡

種目	賃貸一戸建住宅等 貸家			
賃料	月額	8.5		万円
管理費	月額	円	共益費	月額 円
保証金			権利金	
礼金	30万円		敷金	
解約引き				
物件所在	兵庫県神戸市 北区小倉台2丁目 4-9			
交 通 状 況	北神急行電鉄 谷上 駅より徒歩			
	バス乗車		分 筑紫が丘4丁目バス停より徒歩 350m	
	駅より車	km	その他	
土地面積	公簿			m ²
建物面積	延べ	124.2 m ²		
	1F	78.66m ²	2F	45.54m ² 3F m ² 他 m ²
建築構造 材質等	木造		築年月	平成1年10月
	地上(2)地下()			
建物賃貸借区分	定期借家権		建物賃貸借期間	年 カ月
間 取	部屋数(5) LDK		駐車場	
設備・条件				
接道状況	一方道路		地 勢	平坦
接道方向等	1	南側幅員	6m	2 側幅員 m
	公道に		m接面	位置指定
その他法令上の制限				
現 況	空家 < 年月 >		入 居	即時 < 年月 >
備 考	家賃保証、火災保険加入要			
備考補足	賃貸借期日2023年3月末まで			
コメント	家賃値下げしました。			