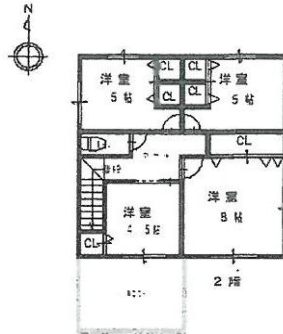
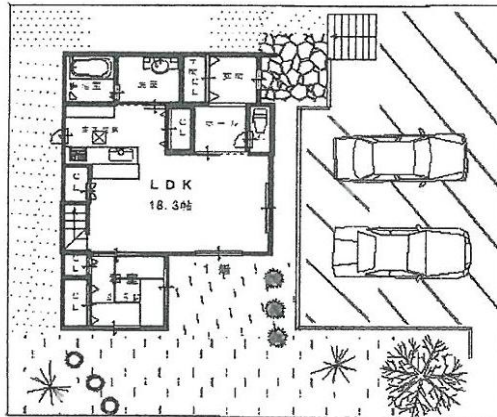


★若葉台2丁目新築戸建！
 ★敷地約60坪！
 ★前面道路6.8m！
 ★5LDK！

- ・食洗器付キッチン
- ・床暖房(LDK)
- ・浴室(ほっかりり床・TV・ミストカフック・浴室乾燥暖房機付き)
- ・カーポートあり
- ・高性能樹脂窓(APW330採用)
- ・高気密高断熱仕様
- ・省エネルギー等級4等級以上



桜の宮小学校
 桜の宮中学校校区

ママが喜ぶ家造り
 マリンホーム施工

種目	新築一戸建		
物件名	若葉台2丁目新築戸建		
価格	3680万円	内消費税額	100万円(込み)
物件所在地	神戸市北区若葉台2丁目4-18		
交通状況	神戸電鉄「北鈴蘭台」駅 徒歩7分		
土地面積	195.82㎡(59.23坪)		
建物面積	115.09㎡	私道負担	無
建物構造	木造スレート葺2階建	築年月	平成30年12月完成予定
材質等		地目	宅地
間取り	5LDK	接道	一方道路(東側6.8m)
駐車場	2台分	都市計画	市街化区域
地勢	平坦	用途地域	第一種低層住居専用地域
		建蔽率	50%
		容積率	100%
設備	上下水道・都市ガス・給湯器・		
土地権利	所有権	付帯権利	—————
国土法届	不要	建築確認番号	
現況	建築中	引渡	完成後
備考			
備考補足	建築確認番号：第BVJ-EKB18-10-0528号		



不動産のことなら

株式会社 **ひまわりホーム**

651-1211 神戸市北区小倉台2丁目2-3

兵庫県知事(4)第10493号
 (社)兵庫県宅地建物取引業協会会員
 Eメール: info@himawarihome.co.jp
 HP アドレス: http://himawarihome.co.jp

TEL 078-586-3631
 FAX 078-586-3632

