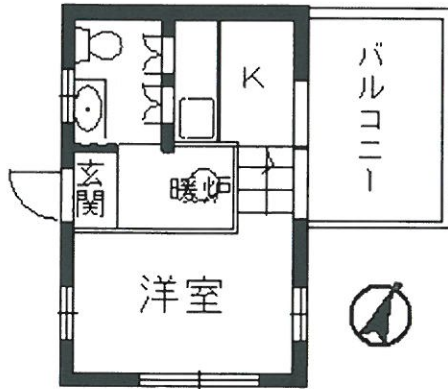


◆広陵町4丁目  
セカンドハウス、趣味の場に最適◆



- ★事務所・店舗としてもOK!  
(制限あり)
  - ★家庭菜園 & 休憩スペース  
としてもOK!
  - ★SECCOM完備。
  - ★暖炉もあります。
- ☆☆東南角地  
☆目の前公園



商号 (株)ひまわりホーム

事務所 651-1211  
所在地 兵庫県神戸市 北区 小倉台2丁目 2番3号

電話 078-586-3631  
FAX 078-586-3632  
メール info@himawarihome.co.jp

問合せ電話番号 078-586-3631  
宅建免許番号 知事(4)010493号  
所属団体名 (一社)兵庫宅建  
支部名 (宅)神戸中央 支部

担当者	宅建取引士	取引態様	報酬形態
金子	金子	一般媒介	
報酬率/額		広告	不可

種目	売一戸建住宅等 新築一戸建住宅	
価格	総額 1,200万円	内消費税額 30万円
物件所在	兵庫県神戸市 北区広陵町4丁目 111	
交状	北神急行電鉄 谷上 駅より徒歩	
	バス乗車 5分 広陵町四丁目 駅より徒歩 1分	バス停より徒歩
土地面積	公簿 141.06 m <sup>2</sup>	他に私道面積 m <sup>2</sup>
	セツパツク分	セツパツク面 m <sup>2</sup>
建物面積	延べ 18.36 m <sup>2</sup>	
	1F m <sup>2</sup> 2F m <sup>2</sup> 3F m <sup>2</sup> 他 m <sup>2</sup>	
建築構造材質等	木造	築年月 平成29年10月
	地上 ( ) 地下 ( )	
間取	部屋数( 1 ) K	駐車場
設備・条件		
接道状況	角地	地勢
接道方向等	1 東側幅員 4m	2 南側幅員 4m
	公道に m接面	位置指定 無
土地権利	所有権	付帯権利
国土法届		用途地域 第一種低層住居専用地域
地目	宅地	都市計画
その他法令上の制限		
建ぺい率	%	容積率 %
現況	空家 < 年月 >	引渡 即時 < 年月 >
備考		
備考補足		