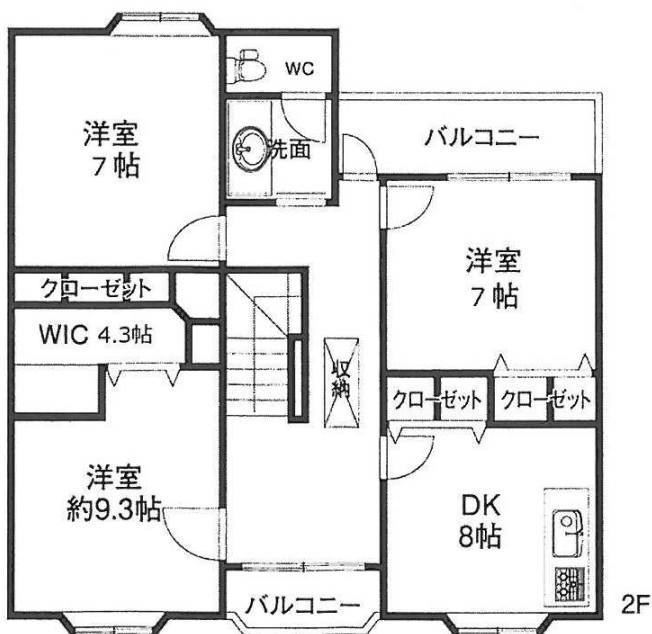
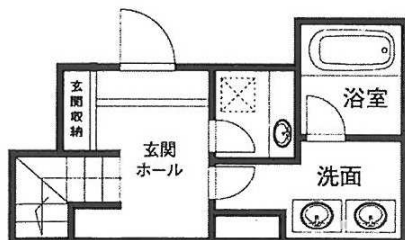
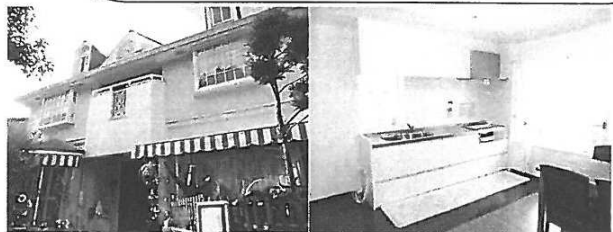


日の峰3丁目 生活至便！



コープデイズまで1分！
建物：約105㎡（約31坪）

※図面と現況が違う場合、現況を優先致します。

国土法届出(要・不要)

登録番号	
種目	一部賃貸戸建
価額	賃料 9.5 万円 礼金 30万円 保証金 10万円
管理費	月 一 円/月
CATV使用料	円/月
所在地	神戸市北区日の峰3丁目2-10
交通	JR神戸線 三宮駅 バス 22分 停 徒歩 約1分
期間	普通建物部分賃貸借
建物名	
構造	木造地上2階建2階部分
間取り	3DK 空室・ <u>自住</u> ・賃貸中・未完成
建物面積	約 105.10 ㎡
バルコニー	一向・一 ㎡ 専用庭 ㎡
建築	昭和 62 年 11 月 増改
引渡	(即時)相談・期日指定(平成 年 月 日以降)
備考	水道・ガスメーターが共同の為、入居者1名につき4500円の内分金を頂きます。(電気メーターは個別)
土地	面積 ㎡ 持分 - 権利 用途地域 第1種低層住居専用地域
設備	有 (空有・空無・付) 1台分 (無)・近隣確保 駐車場 申込順・抽選・使用料 無料 円/月 エレベ・電気・水道・下水道・浄化槽・都市ガス・プロパンガス 電話・冷暖房・給湯・管理人室・トランクルーム・セキュリティ
備考	保証会社加入要 火災保険加入要

特長・備考



不動産のことなら

株式
会社

ひまわりホーム

651-1211 神戸市北区小倉台2丁目2-3

TEL 078-586-3631
FAX 078-586-3632

兵庫県知事(4)第10493号
(社)兵庫県宅地建物取引業協会会員
Eメール: info@himawarihome.co.jp
HP アドレス: http://himawarihome.co.jp

LINE 友だち追加

