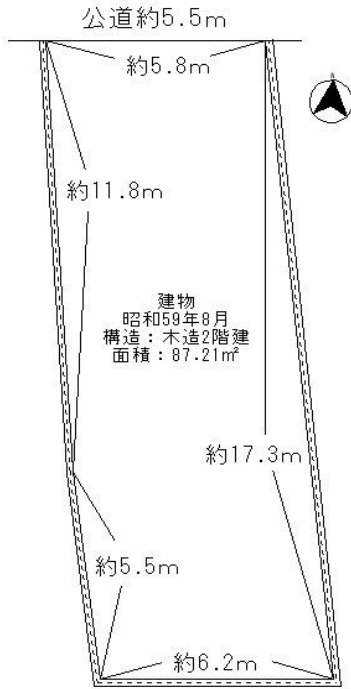


花山台 売土地



◆建築条件なし◆
お好きな工務店・ハウスメーカーで
建築できます！



★更地渡し！
 ★神戸電鉄『花山駅』徒歩3分！

- ～ライフインフォメーション～
- ・花山小学校 約1000m
 - ・大池中学校 約1500m
 - ・ファミリーマート 神鉄花山駅前店 約550m
 - ・真星病院 約900m
 - ・マックスバリュ大池店 約2100m

※図面と現況に相違がある場合、現況優先とします。

物件種目	売地	最適用途	住宅用地							
価格	総額 650 万円	㎡ 単価	万円							
所在地	神戸市北区花山台 23番5 (住居表示：18番28号)									
交通	神戸電鉄有馬線 花山	駅 徒歩	3 分							
	バス	分	停 徒歩 分							
土地面積 (私道含まず)	公簿 103.19 ㎡	地 目	宅地							
私道負担	無	地 勢	ひな段							
セットバック	無	建築条件	無							
接道状況 (一方)	種別	私道	位置指定	無	接面	約5.8 m	方向	北	幅員	約 5.5 m
	種別		位置指定		接面	m	方向			m
	種別		位置指定		接面	m	方向			m
都市計画	市街化区域		国土法届出	不要						
用途地域	第一種低層住居専用地域		地域地区	高度						
建ぺい率	50 %		容積率	100 %						
その他法令上の制限	宅地造成工事規制法、法22条区域、土砂災害警戒区域 (備考参照)									
設備・条件	上下水道、都市ガス									
現況	上物有 (更地渡し)		引渡時期	相談 ()						
備考	※1.土砂災害警戒区域内 (土石流)。ハザードマップ確認要。 ※2.前面道路所有者：神戸電気鉄道株式会社									

株式会社ひまわりホーム

TEL 078-586-3631
 FAX 078-586-3632

宅建免許 兵庫県知事(5)第10493号
 保証協会 (公社)全国宅地建物取引保証協会
 所属協会 兵庫県支部

Email info@himawarihome.co.jp
 H P http://www.himawahome.co.jp/
 所在地 651-1211 神戸市北区小倉台2丁目2番3号

取引態様	専任	担当者	金子	特記事項
広告	不可	取引士	金子	
報酬	分かれ			