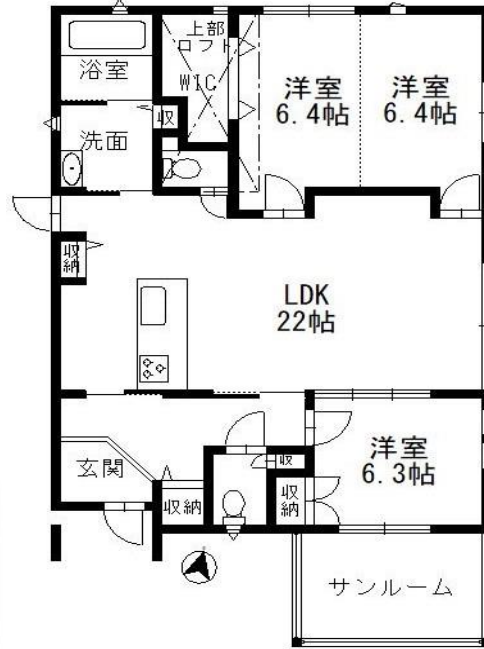


## 2. 売一戸建住宅等

社内管理項目		物件番号	
--------	--	------	--

### 桜森町 戸建

- ◆秀光ビルドの注文建築！
- ◆平成30年7月築！
- ◆人気の平屋！
- ◆室内丁寧にご使用です！
- ◆LDKゆったり22帖！
- ◆3LDKに間取り変更可能！
- ◆明るいオープンキッチン！
- ◆トイレ2箇所あり！
- ◆ウォークインクローゼットあり！
- ◆車3台駐車可能！
- ◆約5帖のサンルームあり！



※図面と現況に相違がある場合、現況優先とします。



物件種目	中古戸建						
価格	総額	3,730	万円	うち消費税	--	万円	
所在地	神戸市北区桜森町9-9						
交通	JR神戸線		三ノ宮	駅	徒歩	--	分
	みなと観光		バス	28	分	桜森町BC	停
						徒歩	8
土地面積 (私道含まず)	公簿	248.86	㎡	土地権利	所有権		
私道負担	無	--	㎡	地目	宅地		
セットバック	無	--	㎡	地勢	平坦		
接道状況 (一方)	種別	公道	位置指定	無	接面	約4.0	m
	種別		位置指定		接面	m	方向
						西	幅員
							約6.0
							m
建物面積	延べ	96.75	㎡	1階	96.75	㎡	2階
				3階	--	㎡	その他
							--
							㎡
建物構造	木造		地上階	1	階	地下階	--
							階
間取り	3LDK		駐車場	有 (駐車3台可能)			
築年月	平成30年7月		増改築年月	--			
設備・条件	上下水道・電気						
都市計画	市街化区域		地域地区	高度			
用途地域	第1種低層住居専用地域		国土法届出	不要			
建ぺい率	40		%	容積率	80		%
その他法令上の制限	宅地造成等規制法、下谷上南山地区地区計画・敷地面積の最低限度150㎡、法22条区域、砂防法						
現況	空家		引渡時期	相談 ( )			
備考	※1.【周辺施設】 筑紫が丘小学校 約1,120m、広陵中学校 約1,260m イオンつくしが丘店 約1,110m、神戸筑紫が丘郵便局 約1,080m ローソン神戸筑紫が丘2丁目店 約1,180m						

## 株式会社ひまわりホーム

TEL 078-586-3631

FAX 078-586-3632

宅建免許 兵庫県知事(5)第10493号  
保証協会 (公社)全国宅地建物取引保証協会  
所属協会 兵庫県支部

Email info@himawarihome.co.jp  
H P http://www.himawahome.co.jp/  
所在地 651-1211 神戸市北区小倉台2丁目2番3号

取引態様	媒介	担当者	特記事項
広告	不可	金子	
		取引士	
報酬	分かれ	金子	