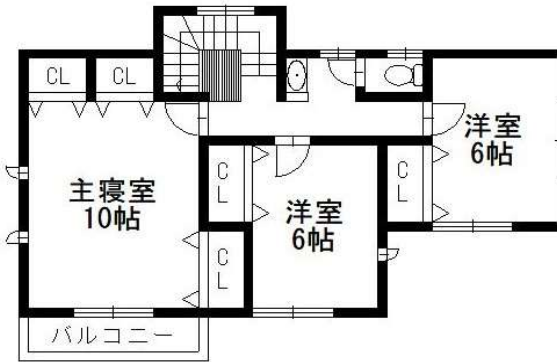


2. 売一戸建住宅等

社内管理項目		物件番号	
--------	--	------	--

小倉台7丁目 戸建

- ★平成8年6月建築！
- ★土地約61坪、建物約37坪
- ★全室6帖以上あり！
- ★全室南向き！
- ★室内丁寧にご使用です！
- ★南面にはゆとりあるお庭あり！



※図面と現況に相違がある場合、現況優先とします。

物件種目	中古戸建				
価格	総額	2,300	万円	うち消費税	万円
所在地	神戸市北区小倉台7丁目				
交通	神戸市営地下鉄北神線		谷上	駅	分
	阪急バス	バス	6	分	広陵中学校前
					徒歩 4 分
土地面積 (私道含まず)	公簿	204.12	㎡	土地権利	所有権
私道負担	無	--	㎡	地目	宅地
セットバック	無	--	㎡	地勢	
接道状況 (一方)	種別	公道	位置指定	無	接面
	種別		位置指定		接面
					約12 m
					方向
					東
					幅員
					約6 m
					幅員
					m
建物面積	延べ	124.83	㎡	1階	69.56 ㎡
				2階	55.27 ㎡
				3階	-- ㎡
				その他	-- ㎡
建物構造	木造	地上階	2	階	地下階
					-- 階
間取り	4LDK	駐車場	有 (1台)	※増設工事可能	
築年月	平成8年6月	増改築年月	--		
設備・条件	上下水道、都市ガス				
都市計画	市街化区域	地域地区	高度		
用途地域	第一種低層住居専用地域	国土法届出	不要		
建ぺい率	50	%	容積率	100 %	
その他法令上の制限	宅地造成工事規制区域・砂防法・建築基準法22条区域				
現況	居住中	引渡時期	期日指定 (令和7年5月頃)		
備考	※1.売主の契約不適合責任免責、設備の修復義務免責 ※2.【周辺施設】広陵小学校 約870m、広陵中学校 約470m、イオンつくしが丘店 約1,110m、神戸筑紫が丘郵便局 約1,180m、ローソン神戸筑紫が丘2丁目店 約860m				

株式会社ひまわりホーム

宅建免許 兵庫県知事(6)第10493号
 保証協会 (公社)全国宅地建物取引保証協会
 所属協会 兵庫県支部

Email info@himawarihome.co.jp
 H P http://www.himawahome.co.jp/
 所在地 651-1211 神戸市北区小倉台2丁目2番3号

TEL 078-586-3631
 FAX 078-586-3632

取引態様	媒介	担当者	特記事項
広告	不可	金子	
報酬	分かれ	取引士	
		金子	