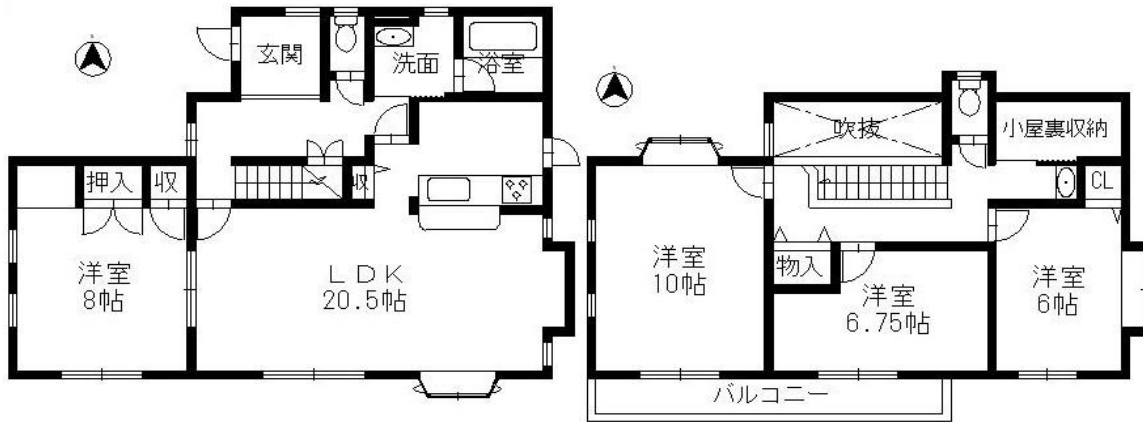


## 2. 売一戸建住宅等

|        |  |      |  |
|--------|--|------|--|
| 社内管理項目 |  | 物件番号 |  |
|--------|--|------|--|

### 大原1丁目 戸建

- ◆平成8年10月築!
- ◆北東の角地!
- ◆土地約74.5坪! 建物約35.5坪!
- ◆令和6年7月一部リフォーム済み!  
(全室壁・天井クロス張替え、ハウスクリーニング)
- ◆全室南向き! 陽当たり良好!
- ◆対面カウンターキッチン!
- ◆1階・2階に洗面化粧台あり!
- ◆全居室6帖以上あり!
- ◆車2台駐車可能! (縦列)
- ◆屋根裏収納あり! お庭あり!



※図面と現況に相違がある場合、現況優先とします。

|              |   |        |       |             |       |     |     |       |    |      |   |   |
|--------------|---|--------|-------|-------------|-------|-----|-----|-------|----|------|---|---|
| 物件種目         | 中古戸建  |        |       |             |       |     |     |       |    |      |   |   |
| 価格           | 総額  | 2,280  | 万円    | うち消費税 -- 万円 |       |     |     |       |    |      |   |   |
| 所在地          | 神戸市北区大原1丁目11-7  |        |       |             |       |     |     |       |    |      |   |   |
| 交通           | 神戸電鉄有馬線   | 北鈴蘭台   | 駅 徒歩  | 13 分        |       |     |     |       |    |      |   |   |
|              | バス  | 分      | 停 徒歩  | 分           |       |     |     |       |    |      |   |   |
| 土地面積 (私道含まず) | 公簿  | 246.55 | ㎡     | 土地権利 所有権    |       |     |     |       |    |      |   |   |
| 私道負担         | 無   |        | ㎡     | 地 目 宅地      |       |     |     |       |    |      |   |   |
| セットバック       | 無   |        | ㎡     | 地 勢         |       |     |     |       |    |      |   |   |
| 接道状況 (角地)    | 種別  | 公道     | 位置指定  | 無           | 接面    | m   | 方向  | 北     | 幅員 | 約6.0 | m |   |
|              | 種別  | 公道     | 位置指定  | 無           | 接面    | m   | 方向  | 東     | 幅員 | 約6.0 | m |   |
| 建物面積         | 延べ  | 124.21 | ㎡     | 1階          | 72.04 | ㎡   | 2階  | 52.17 | ㎡  |      |   |   |
|              |   |        |       | 3階          | ---   | ㎡   | その他 | ---   | ㎡  |      |   |   |
| 建物構造         | 木造  |        | 地上階   | 2           | 階     | 地下階 |     | 階     |    |      |   |   |
| 間取り          | 4LDK  |        | 駐車場   | 有 (縦列2台)    |       |     |     |       |    |      |   |   |
| 築年月          | 平成8年10月   |        | 増改築年月 |             |       |     |     |       |    |      |   |   |
| 設備・条件        | 上下水道・電気・都市ガス  |        |       |             |       |     |     |       |    |      |   |   |
| 都市計画         | 市街化区域   |        | 地域地区  | 高度          |       |     |     |       |    |      |   |   |
| 用途地域         | 第一種低層住居専用地域   |        | 国土法届出 | 不要          |       |     |     |       |    |      |   |   |
| 建ぺい率         | 40  |        | %     | 容積率         | 80    |     |     |       |    |      |   | % |
| その他法令上の制限    | 宅地造成等規制法、建築基準法22条区域、神戸北町大原1丁目地区建築協定、敷地面積の最低限度 (100㎡)、第1種高度地区  |        |       |             |       |     |     |       |    |      |   |   |
| 現況           | 空家  |        | 引渡時期  | 相談 ( )      |       |     |     |       |    |      |   |   |
| 備考           | ※1.売主の契約不適合責任免責、設備の修復義務免責<br>※2.【周辺施設】桂木小学校 約710m、大原中学校 約460m、食彩館北鈴店 約1,020m、コープこうべ北鈴蘭台 約1,020m、キリン堂北鈴蘭台店 約1,030m |        |       |             |       |     |     |       |    |      |   |   |

## 株式会社ひまわりホーム

TEL 078-586-3631

FAX 078-586-3632

宅建免許 兵庫県知事(6)第10493号  
保証協会 (公社)全国宅地建物取引保証協会  
所属協会 兵庫県支部

Email info@himawarihome.co.jp  
H P http://www.himawahome.co.jp/  
所在地 651-1211 神戸市北区小倉台2丁目2番3号

|      |     |     |  |
|------|-----|-----|--|
| 取引態様 | 媒介  | 担当者 | 特記事項   |
| 広告   | 不可  | 金子  | 上記備考続き<br>※3.ミリオントウン神戸北町 1,650m、<br>コア キタマチショッピングセンター 2,300m |
|      |     | 取引士 |  |
| 報酬   | 分かれ | 金子  |  |