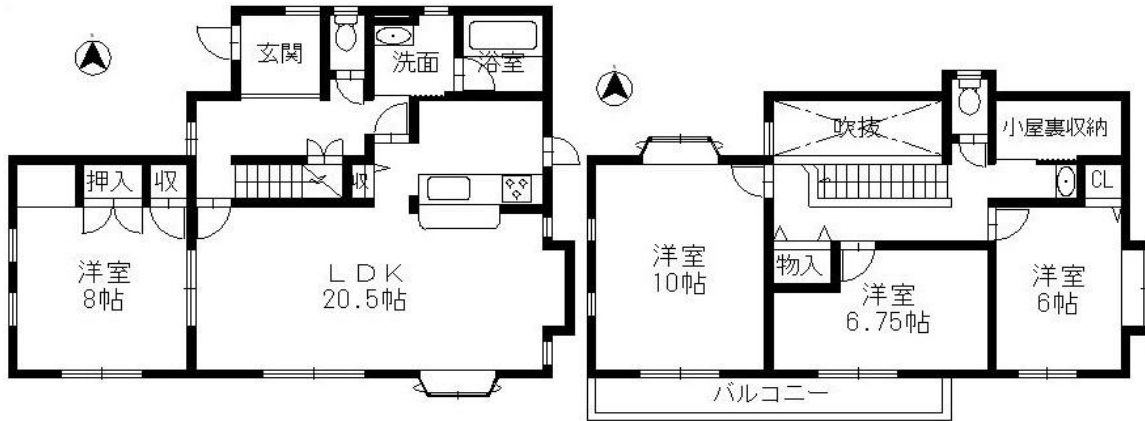


2. 売一戸建住宅等

社内管理項目		物件番号	
--------	--	------	--

大原1丁目 戸建

- ◆平成8年10月築！
- ◆北東の角地！
- ◆土地約74.5坪！建物約35.5坪！
- ◆令和6年7月一部リフォーム済み！
(全室壁・天井クロス張替え、ハウスクリーニング)
- ◆全室南向き！陽当たり良好！
- ◆対面カウンターキッチン！
- ◆1階・2階に洗面化粧台あり！
- ◆全居室6帖以上あり！
- ◆車2台駐車可能！（縦列）
- ◆屋根裏収納あり！お庭あり！



※図面と現況に相違がある場合、現況優先とします。

物件種目	中古戸建										
価格	総額	2,180	万円	うち消費税	--	万円					
所在地	神戸市北区大原1丁目11-7										
交通	神戸電鉄有馬線		北鈴蘭台		駅	徒歩 13 分					
	バス		分		停	徒歩 分					
土地面積 (私道含まず)	公簿	246.55	㎡	土地権利	所有権						
私道負担	無		㎡	地目	宅地						
セットバック	無		㎡	地勢							
接道状況 (角地)	種別	公道	位置指定	無	接面	m	方向	北	幅員	約6.0	m
	種別	公道	位置指定	無	接面	m	方向	東	幅員	約6.0	m
建物面積	延べ	124.21	㎡	1階	72.04	㎡	2階	52.17	㎡		
				3階	---	㎡	その他	---	㎡		
建物構造	木造		地上階	2	階	地下階		階			
間取り	4LDK		駐車場	有 (縦列2台)							
築年月	平成8年10月		増改築年月								
設備・条件	上下水道・電気・都市ガス										
都市計画	市街化区域		地域地区	高度							
用途地域	第一種低層住居専用地域		国土法届出	不要							
建ぺい率	40		%	容積率	80						%
その他法令上の制限	宅地造成等規制法、建築基準法22条区域、神戸北町大原1丁目地区建築協定、敷地面積の最低限度 (100㎡)、第1種高度地区										
現況	空家		引渡時期	相談 ()							
備考	※1.売主の契約不適合責任免責、設備の修復義務免責 ※2.【周辺施設】桂木小学校 約710m、大原中学校 約460m、 食彩館北鈴店 約1,020m、コープこうべ北鈴蘭台 約1,020m、 キリン堂北鈴蘭台店 約1,030m										

株式会社ひまわりホーム

TEL 078-586-3631

FAX 078-586-3632

宅建免許 兵庫県知事(6)第10493号
 保証協会 (公社)全国宅地建物取引保証協会
 所属協会 兵庫県支部

Email info@himawarihome.co.jp
 H P http://www.himawahome.co.jp/
 所在地 651-1211 神戸市北区小倉台2丁目2番3号

取引態様	媒介	担当者	特記事項
広告	不可	金子	上記備考続き ※3.ミリオントウン神戸北町 1,650m、 コア キタマチショッピングセンター 2,300m
		取引士	
報酬	分かれ	金子	