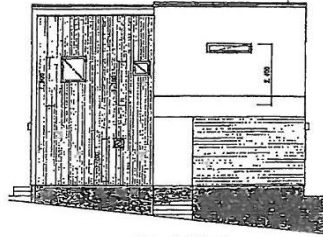


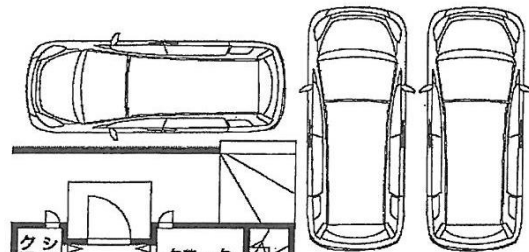
# 新築一戸建 筑紫が丘2丁目 4LDK+収納庫



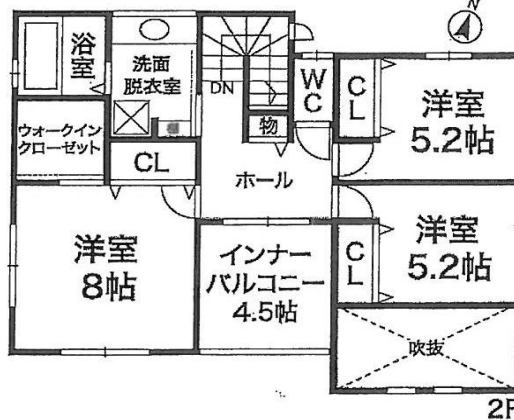
- ◆建物面積は39.15坪!!
- ◆開放感のあるLDKです
- ◆LDKの天井高は2.6mです
- ◆浴室は1616サイズ
- ◆収納が大変豊富なお家です。

♪建物には耐震等級3での仕様  
♪高気密+エアークリア断熱工法  
♪LDKには床暖房設備有り  
♪窓枠は樹脂サッシを採用  
♪LOWEヘアガラス  
♪浴室にはTV有り

**3台分  
駐車場**



【学校区】  
広陵小学校/広陵中学校



物件番号	新築一戸建		
最寄り駅	北神急行線「谷上」駅		
間取り	4LDK+収納庫		
価格	3,380万円(税込)		
物件所在地	神戸市北区筑紫が丘2丁目6-12		
交通	北神急行線「谷上」駅より バス「筑紫が丘4丁目」停徒歩約2分		
土地面積	178.94㎡(登記簿)	専有面積	無し
建築・構造	木造ガルバリウム鋼板葺2階建		
面積	延べ 約129.42㎡		
物件	左図参照		
土地権利	所有権	地目	宅地
市町村	市街化区域	用途地域	第1種低層住宅専用地域
建ぺい率	50%	容積率	100%
市の法令上の制限	第1種高度地区・宅地造成工事規制区域		
築年月	未完成	駐車場	3台分
現在	建築中	引渡日	完成後(平成30年11月中旬頃)
環境状況	北側公道6mに接面します。		
設備	電力、都市ガス、上下水道		
備考	■筑紫が丘A地区建築協定 ■砂防指定地 ■建築確認番号/BVJ-EKB18-10-0394号		
会員番号		物件番号	



不動産のことなら

株式  
会社

# ひまわりホーム

651-1211 神戸市北区小倉台2丁目2-3

TEL 078-586-3631  
FAX 078-586-3632

兵庫県知事(4)第10493号  
(社)兵庫県宅地建物取引業協会会員  
Eメール: info@himawarihome.co.jp  
HPアドレス: http://himawarihome.co.jp

LINE 友だち追加

