

新規物件



《中古一戸建》
筑紫が丘6丁目 1,780万円
 ◆土地/167.99㎡(50.81坪) ◆建物/109.09㎡(32.99坪)

**平成27年7月
 新築並みに全面改装**

- 改装内容(新設)—
- ・屋根外壁塗装・キッチン・浴室・洗面・給湯器
 - ・LDKフローリングには床暖房
 - ・ペアガラス・全室クロス張替
 - ・1階ウォシュレット・2階保温便座・白蟻防除
 - ・バルコニーもワイドに増設しました

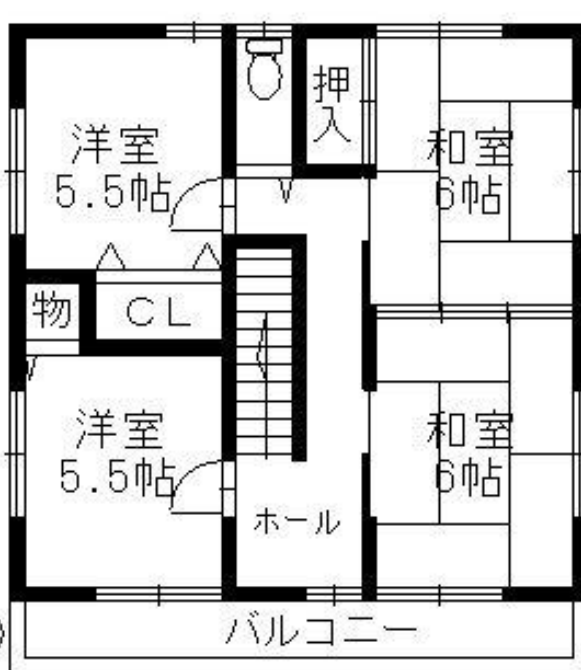
- ★バリアフリー仕様、地震に強い2×4住宅
- ☆お庭も手入れも綺麗にされてます
- ★駐車場2台(屋根付)
- ☆神鉄「北鈴蘭台」駅徒歩16分

◆先ずは、観て実感下さい◆
 ◇お手入れ不要で即入居◇



**そのまま住めて
 この返済で
 購入できます**

《返済例》
 頭金0円・変動金利0.675%・期間35年の場合
 毎月返済のみ **47,596円**



●交通/北神急行線「谷上」駅バス9分「筑紫が丘6丁目」バス停徒歩3分 ●構造/木造2階建 ●築年/昭和61年3月 ●引渡/契約後3ヶ月



兵庫県知事免許(4)第 10493 号 (社)兵庫県宅地建物取引業
 〒651-1211
 神戸市北区小倉台2丁目2-3

株式会社 **ひまわりホーム**

- 取引態様/仲介 ●仲介成立の場合は規定の手数料を申し受けます
- 広告内容は平成30年9月16日現在 ●広告有効期限/平成30年10月16日まで
- 掲載物件の間取・方位は概略図のため現況優先となります

TEL 586-3631