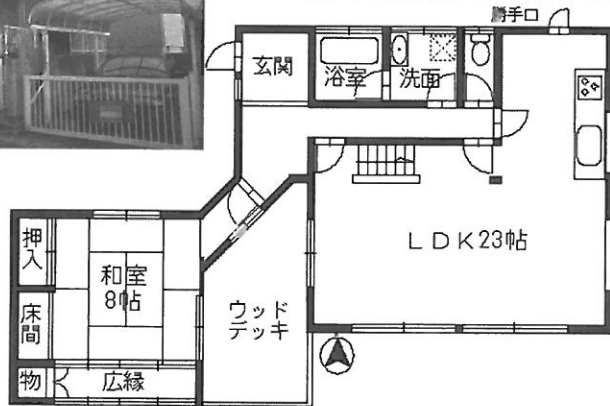
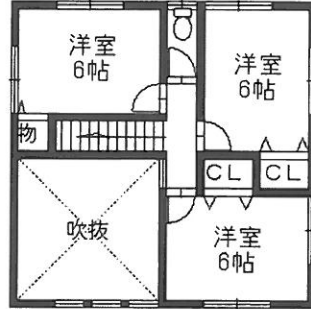


◆小倉台4丁目 中古一戸建◆

- ★土地80坪
- ☆LDKはダイナミックなトップライトのある吹抜設計で広々とした快適空間23帖
- ★本床、広縁のある本格仕様の和室は接客用の離れにも最適
- ☆和室とLDKに続くおしゃれなデッキは多目的に利用できます
- ★室内丁寧にお使いです



- 広陵幼稚園 約880m
- 広陵小学校 約320m
- 広陵中学校 約410m
- イオン 約910m

商号 (株)ひまわりホーム

事務所 651-1211
所在地 兵庫県神戸市 北区 小倉台2丁目 2番3号

電話 078-586-3631
FAX 078-586-3632
メール info@himawarihome.co.jp

問合せ電話番号 078-586-3631
宅建免許番号 知事(4)010493号
所属団体名 (一社)兵庫宅建
支部名 (宅)神戸中央 支部

担当者	宅建取引士	取引態様	報酬形態
金子	金子	専任媒介	
報酬率/額		広告	広告可要連絡

種目	売一戸建住宅等 中古一戸建住宅			
価格	総額	1,980万円	内消費税額	万円
物件所在	兵庫県神戸市 北区小倉台4丁目 11-10			
交状況	北神急行電鉄 谷上		駅より徒歩	
	阪急バス	バス乗車 5分	小倉台4丁目	バス停より徒歩 4分
	駅より車	km	その他	三宮直通バス みなと観光「筑紫が丘東」バス停徒歩8
土地面積	公簿	265.98 m ²	他に私道面積	m ²
セットバック	区		面	m ²
建物面積	延べ	122.23 m ²		
	1F	82.49m ²	2F	39.74m ²
建築構造材質等	木造	築年月	平成1年8月	
	地上(2)地下()			
間取	部屋数(4)	LDK	駐車場	
設備・条件				
接道状況	一方道路	地勢	平坦	
接道方向等	1	北側幅員	6m	2 側幅員 m
	公道に		19m接面	位置指定
土地権利	所有権		付帯権利	
国土法届			用途地域	第一種低層住居専用地域
地目	宅地		都市計画	市街化区域
その他法令上の制限				
建ぺい率	50	%	容積率	100 %
現況	空家	< 年月 >	引渡	相談 < 年月 >
備考				
備考補足				