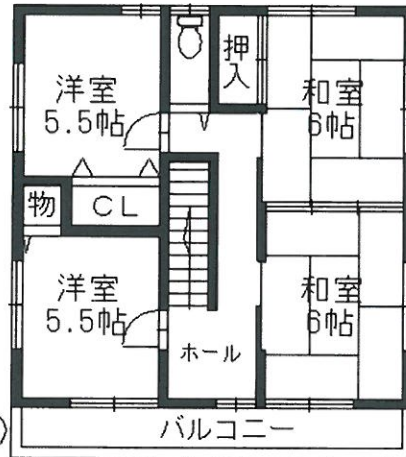
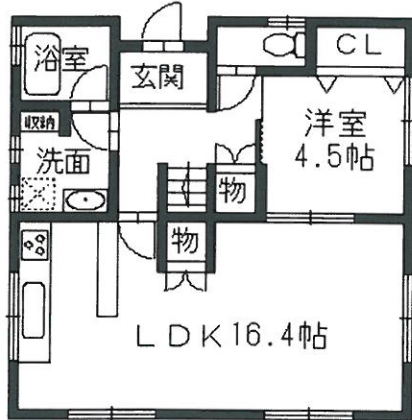


◆筑紫が丘6丁目 中古一戸建◆

◇平成27年7月 内外全面改装してます◇

★改装内容

- ・屋根外壁塗装・キッチン・浴室・給湯器
- ・LDKフローリングには床暖房
- ・1階ウォッシュレット型トイレ・白蟻防除
- ・洗面台・ペアガラス・全室クロス張替え
- ・バリアフリー仕様等、使いやすい間取りに変更
- ☆駐車場2台あります(屋根付き)
- ☆お庭の手入れも綺麗にされてます
- ☆神鉄「北鈴蘭台駅」徒歩16分
- ☆みなと観光 三宮直通バス 始発「桜森町BC」バス停徒歩11分



●イオンまで約770m ●筑紫が丘小学校まで約400m ●広陵中学校まで約1400m

商号 (株)ひまわりホーム

事務所 651-1211
所在地 兵庫県神戸市 北区 小倉台2丁目 2番3号

電話 078-586-3631
FAX 078-586-3632
メール info@himawarihome.co.jp

問合せ電話番号 078-586-3631
宅建免許番号 知事(4)010493号
所属団体名 (一社)兵庫宅建
支部名 (宅)神戸中央 支部

担当者	宅建取引士	取引態様	報酬形態
カネコ	カネコ	専任媒介	
報酬率/額		広告	相談

種目	売一戸建住宅等 中古一戸建住宅(1戸1)			
価格	総額	1,780万円	内消費税額	万円
物件所在地	兵庫県神戸市 北区筑紫が丘6丁目 7-14			
交差点	北神急行電鉄 谷上	駅より徒歩		
	阪急バス	バス乗車 9分	筑紫が丘6丁目	バス停より徒歩 3分
	駅より車	km	その他	みなと観光「桜森町BC」バス停徒歩11分
土地面積	公簿	167.99 m ²	他に私道面積	m ²
セツパツク区分			セツパツク面積	m ²
建物面積	延べ	109.09 m ²		
	1F	54.11m ²	2F	54.98m ²
建築構造材質等	木造	築年月	昭和61年3月	
	地上(2)地下()			
間取	部屋数(5)	LDK	駐車場	
設備・条件	都市ガス 電気 上水道 下水道 システムキッチン ガスコンロ設置 可 トイレ2箇所 洗面台 室内洗濯機置場			
接道状況	一方道路	地勢	平坦	
接道方向等	1	北側幅員	6m	2
	公道に		11m接面	位置指定
土地権利	所有権		付帯権利	
国土法届	不要(否)		用途地域	第一種低層住居専用地域
地目	宅地		都市計画	市街化区域
その他法令上の制限	筑紫が丘B地区建築協定			
建ぺい率	50%		容積率	100%
現況	所有者居住中 < 年月 >		引渡	< 年月 >
備考	前面道路との高低差なし			
備考補足	契約3カ月後の引渡し(引渡し猶予10日要)			