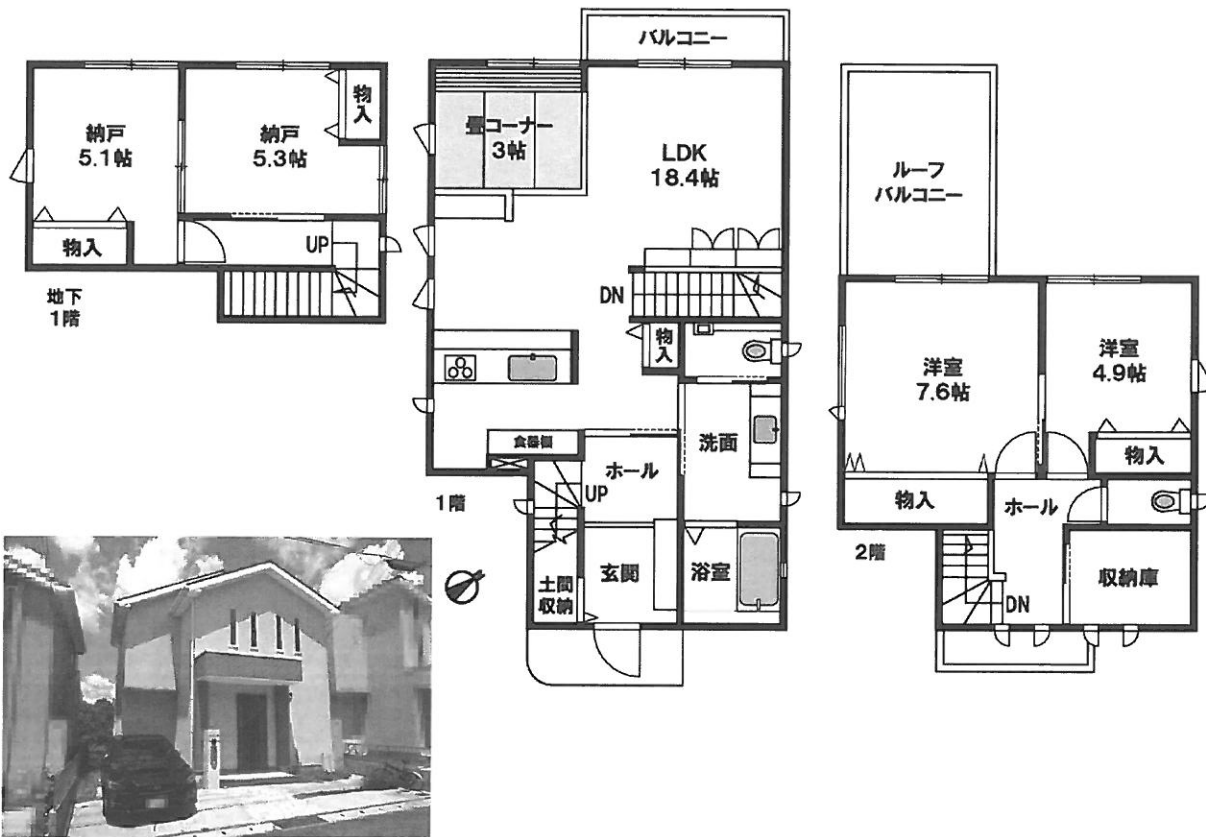


神戸電鉄有馬線

山の街駅

徒歩14分

平成24年築、マリンホーム施工の地下1階付きオール電化住宅です。
カースペース2台分あります。道路との高低差無し。各階より眺望が有ります。



中古一戸建		
価格	2,080万円(非課税)	
間取	2LDK+2納戸	
名称	神戸市北区広陵町1丁目 戸建	
所在地	神戸市北区広陵町1丁目168-7	
交通	神戸電鉄有馬線 山の街駅 徒歩14分	
面積	121.52㎡(36.75坪)	面積基準 公簿
私道・持分		地目 宅地
駐車場	有 カースペース2台可	土地権利 所有権
接道状況	一方 公道 南東 6.0m	
延床面積	118.27㎡(35.77坪) 1F:58.79㎡ 2F:36.3㎡ 地下1階 23.18㎡	
間取明細	構造 木造 2階建/地下1階	築年月 2012(平成 24)年08月
建物現況	空家	確認番号
用途地域	第一種中高層住居専用地域	都市計画 市街化区域
建ぺい率	60%	容積率 200%
地域地区		
学校(近隣)	広陵小学校 1032m 広陵中学校 1350m	
設備	水道:公営水道,汚水:公共下水,雑排水:公共下水,緑豊かな住宅地,閑静な住宅地,前道6m以上,LDK広さ:18帖以上 地下室,オール電化,フローリング 複層ガラス,駐車可能台数:2台可,収納スペース,クローゼット,シューズボックス,納戸,床下収納,システムキッチン,カウンターキッチン,IHクッキングヒーター,食器洗乾燥機,シャンプードレッサー 浴室暖房,温水洗浄便座	
引渡時期	相談	取引態様 専任
備考	ペアガラス、浴室暖房乾燥、食洗機あり	



不動産のことなら

株式
会社

ひまわりホーム

651-1211 神戸市北区小倉台 2丁目 2-3

TEL 078-586-3631

FAX 078-586-3632

兵庫県知事(4)第 10493 号

(社)兵庫県宅地建物取引業協会会員

Eメール: info@himawarihome.co.jp

HP アドレス: http://himawarihome.co.jp

LINE 友だち追加

