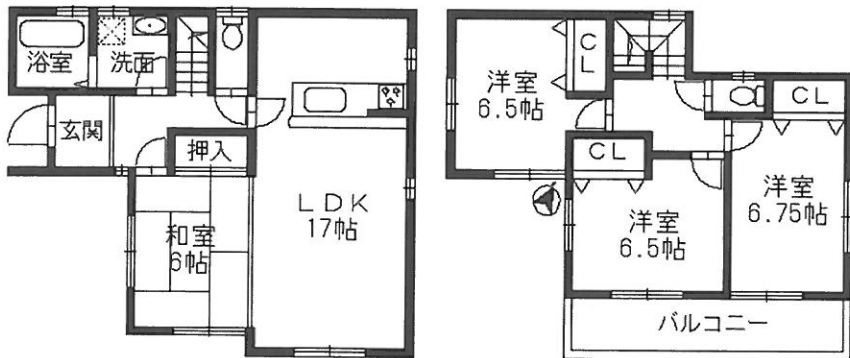


# ◆緑町7丁目 新築一戸建◆

☆☆☆☆☆☆☆☆  
 大甲日山車南「  
 原緑当の並西山北  
 中小た街列側の鈴  
 約約りー2道街蘭  
 42良望台路「台  
 04好で駐約駅  
 00き車6ま駅  
 mmま可でま  
 す能3徒で  
 m歩徒  
 8歩  
 分9



種目	売一戸建住宅等 新築一戸建住宅 (1戸1)			
価格	総額	2,880 万円	内消費税額	万円
物件所在地	兵庫県神戸市 北区緑町7丁目 15-5			
交通状況	神戸電鉄有馬線 北鈴蘭台			駅より徒歩 9分
	バス乗車 分		バス停より徒歩	
土地面積	公簿	172.24 m <sup>2</sup>	他に私道面積	m <sup>2</sup>
	セツパツ区分		セツパツ面積	m <sup>2</sup>
建物面積	延べ	101.87 m <sup>2</sup>		
	1F	56.32m <sup>2</sup>	2F	45.55m <sup>2</sup>
建築構造材質等	木造		築年月	
	地上 ( 2 ) 地下 ( )			
間取	部屋数( 4 ) LDK		駐車場	
設備・条件				
接道状況	一方道路		地勢	
接道方向等	1	南西側 幅員 6.3m	2	側 幅員 m
	公道に 10.9m 接面		位置指定	
土地権利	所有権		付帯権利	
国土法届			用途地域	第一種低層住居専用地域
地目	宅地		都市計画	市街化区域
その他法令上の制限	高度			
建ぺい率	50 %		容積率	100 %
現況	未完成 < 年 月 >		引渡	相談 < 年 月 >
備考	完成後引渡			
備考補足	建築確認番号 第KS118-0410-51480号			

商号 (株)ひまわりホーム

事務所 651-1211  
 所在地 兵庫県神戸市 北区小倉台2丁目2番3号

電話 078-586-3631  
 FAX 078-586-3632  
 メール info@himawarihome.co.jp

問合せ電話番号 078-586-3631  
 宅建免許番号 知事(4)010493号

所属団体名 (一社)兵庫宅建  
 支部名 (宅)神戸中央 支部

担当者	宅建取引士	取引態様	報酬形態
金子	金子	一般媒介	分かれ
報酬率/額		広告	不可