

新築戸建分譲

神戸市北区  
惣山町3丁目

限定1区画

販売価格

3280万円

面積

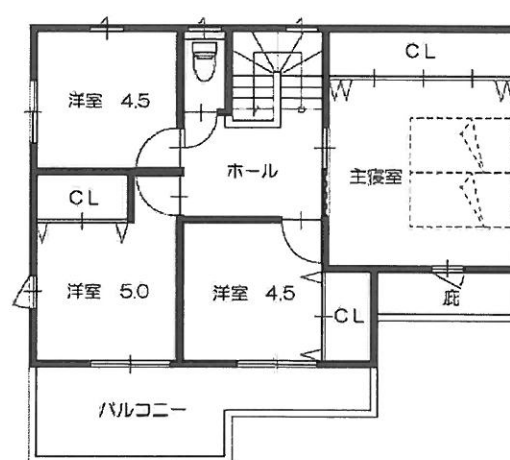
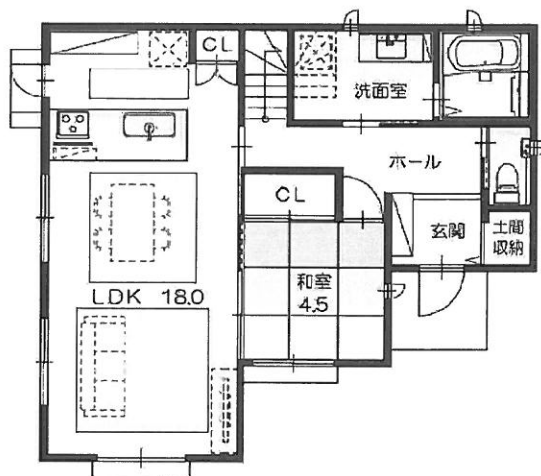
土地	151.69 m <sup>2</sup>
建物	114.66 m <sup>2</sup>

交通

神戸電鉄 有馬線「北鈴蘭台」駅  
徒歩9分

物件概要

●所在地/神戸市北区惣山町三丁目11番10 ●権利/所有権 ●地目/宅地 ●私道負担/なし ●構造/木造2階建 ●建築確認/第BVJ-EKB17-10-0699 ●用途地域/第一種低層住居専用地域 ●建ぺい率/40% ●容積率/80% ●道路/(南)幅員 約6.0m ●法令上の制限/第一種高度地区・宅地造成工事規制区域・惣山町建築協定 ●設備/上下水道・電気・都市ガス ●駐車スペース/2台(普通車・並列2台) ●現況/完成(平成30年3月) ●引渡し/相談



●樹脂サッシ

「樹脂」+「Low-E複層ガラス」で実現した国内最高レベルの断熱性

●硬質ウレタンフォーム吹付け断熱

現場での発泡吹付け施工で、隙間なく高気密高断熱

●宅配ボックス

いるとき・いないとき、いつでも受け取れる便利な宅配ボックス

●キッチン

食器洗乾燥機・タッチレス水栓・カップボード  
ガラストップコンロ(ガス)・美サイレントシンク

●ユニットバス

ミストカワック・16V型浴室テレビ  
ほっカラリ床・魔法びん浴槽

●ガス温水式床暖房

リビング・ダイニング・キッチン

※図面と現況に相違がある場合、現況を優先とさせていただきます。



不動産のことなら

株式  
会社

ひまわりホーム

651-1211 神戸市北区小倉台2丁目2-3

TEL 078-586-3631  
FAX 078-586-3632

兵庫県知事(4)第 10493 号  
(社)兵庫県宅地建物取引業協会会員  
Eメール: info@himawarihome.co.jp  
HP アドレス: http://himawarihome.co.jp

LINE 友だち追加

