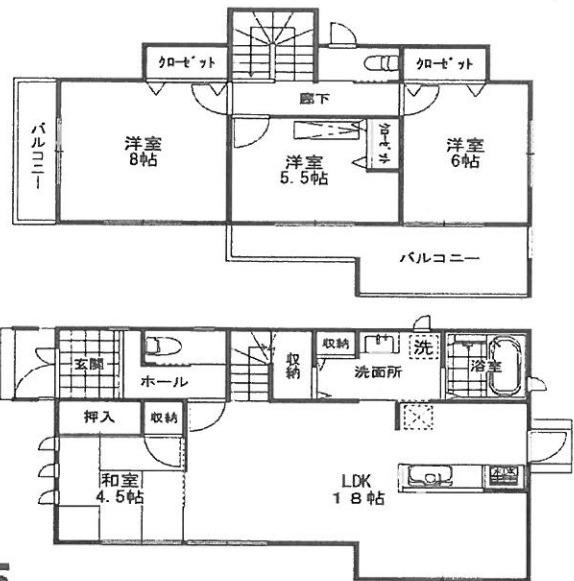


一戸建	価格 (非課税)	交通 神戸電鉄有馬線 山の街駅	所在 (住居表示)
	<b>2,780</b> 万円	徒歩 15 分	神戸市北区広陵町5丁目107

- ☆設備は全てPanasonic製
- ☆南向きの広々インナーバルコニー
- ☆全室照明器具付き
- ☆1階の天井高2.7m
- ☆スーパーイオンまで徒歩5分



**土地70坪**  
**広々としたお庭が魅力です!**

\*このハウジングマップは概要紹介図です。図面と現況が異なる場合は現況優先となります。

リビング メッセージ	お買物	イオンつくしが丘店 5分	幼稚園	広陵幼稚園 5分	小学校	広陵小学校 2分
	病院	平佐クリニック 6分	役所	神戸市北区役所	中学校	広陵中学校 7分

土地	権利 ( 所有権 )	借地料 ( 月額 )	敷地面積 ( 公簿 )	232.47 m <sup>2</sup> ( 70.32 坪 )
	他私道負担面積			m <sup>2</sup> ( 坪 )
地目	地目 ( 宅地 )	地勢 ( 高台 )	接面道路 ( 公道 )	道路方位・道路幅員 ( 西 )
	構造 ( 木造スレート葺 )	2 階建	建築 ( )	
建物	1 階	57.96 m <sup>2</sup>	2 階	44.71 m <sup>2</sup>
	合計 ( 壁 芯 )	102.67 m <sup>2</sup>		31.05 坪
制限	間取り ( 4 LDK )	建ぺい率 50 %	容積率 100 %	
	用途地域 ( 第一種低層住居専用地域 )	高度地区 ( 第1種高度地区 )	防火地域 ( 指定なし )	都市計画 ( 市街化区域 )
施設	土地区画整理事業 ( 計画無 )	計画道路 ( 無 )	その他法令上の制限 ( 宅地造成等規制区域 )	
	水道 ( 公営 )	ガス ( 都市ガス )	汚水 ( 本下水 )	雑排水 ( )
引渡	駐車スペース ( 2台 )	現況 ( 完成済 )	即可	
	備考	※地役権設定あり ( 送電線 ) ※掘り込み駐車場は未登記です。		



不動産のことなら

株式  
会社

**ひまわりホーム**

651-1211 神戸市北区小倉台 2 丁目 2-3

TEL 078-586-3631  
 FAX 078-586-3632

兵庫県知事(4)第 10493 号  
 (社)兵庫県宅地建物取引業協会会員  
 Eメール: info@himawarihome.co.jp  
 HP アドレス: http://himawarihome.co.jp

友だち追加

