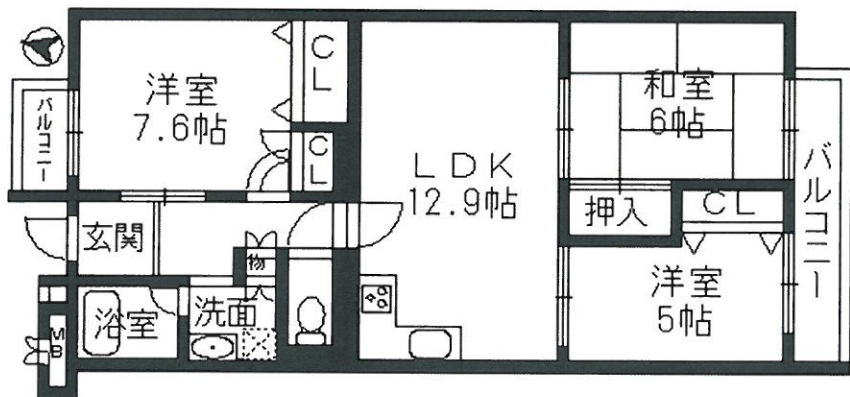


◆鈴蘭泉台第2ハウス 4号棟 604号室◆

★★★
 南・北の両面バルコニー
 最上階眺望良好
 南・北の両面バルコニー
 最上階眺望良好
 南・北の両面バルコニー
 最上階眺望良好



種目	売マンション等 中古マンション			
マンション名	鈴蘭泉台第2ハウス 4号棟			
用途				
価格	総額	380万円	内消費税額 万円	
管理費	月額	10,290円	修繕積立金 6,100円	
物件所在	兵庫県神戸市 北区泉台2丁目 4-604		部屋番号 4	
交 通 状 況	神戸電鉄有馬線 北鈴蘭台		駅より徒歩 8分	
	バス乗車 分		バス停より徒歩	
	駅より車	km	その他	
専有面積	壁芯		79.68 m ²	
バルコニー面積	9.53 m ²	専用庭面積	m ²	
土地持分面積	18,787.68 m ²	土地持分	538 / 100,000	
建築構造 材質等	RC		築年月	昭和50年2月
	地上(6)地下()(6)階部分		棟総戸数	48戸
間 取	部屋数(3)	LDK	バルコニーの方向	南
間取詳細1	階	畳 室	間取詳細2	階 畳 室
間取詳細3	階	畳 室	間取詳細4	階 畳 室
駐 車 場	空有		駐車場月額	6,000円
施 主	(株)住友不動産		施工会社	(株)鴻池組
分譲会社			管理人状況	日勤
管 理	管理組合 有	全部委託 (管理会社名 (株)長谷工コミュニティ関西支社神戸支店)		
設備・条件				
土地権利	所有権		付帯権利	
国土法届	不要 (否)		用途地域	第一種中高層住居専用地域
現 況	空家 < 年 月 >		引 渡	即時 < 年 月 >
備 考				
備考補足				

商号 (株)ひまわりホーム

事務所 651-1211
 所在地 兵庫県神戸市 北区小倉台2丁目2番3号

電話 078-586-3631
 FAX 078-586-3632
 メール info@himawarihome.co.jp

問合せ電話番号 078-586-3631
 宅建免許番号 知事(4)010493号
 所属団体名 (一社)兵庫宅建
 支部名 (宅)神戸中央 支部

担当者	宅建取引士	取引態様	報酬形態
金子	金子	専任媒介	分かれ
報酬率/額	広告	広告可要連絡	