

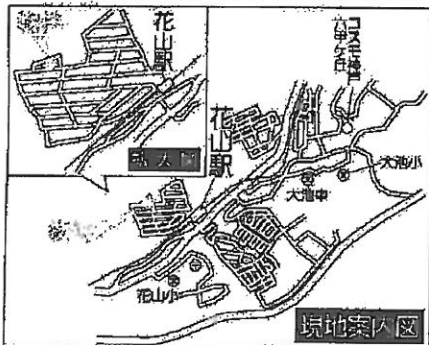


神戸市北区花山台第1

全1棟

物件No.099102

神戸電鉄有馬線「花山」駅徒歩5分



現地案内図

●クレイドルガーデンシリーズ共通設備・仕様

- ◎システムキッチン(浄水器一体型水栓・人工大理石ワークトップ)
- ◎換気暖房乾燥機付ユニットバス
- ◎シャワードレッサー
- ◎シャワートイレ(1F・2F)
- ◎人感センサー付玄関灯・TVモニター付インターホンビッキング対策付玄関ドア
- ◎全居室ペアガラス ◎フラット35利用可

外壁 サイディング/ダイライト構造

※デジタルパンフレットご覧頂けます!ホームページにて<http://www.arnest1.co.jp>

〔フラット35〕 公庫証券化支援住宅技術基準対応住宅 ペアガラス採用 すまい給付金対応可

ダイライト

耐力外壁面材

高強度 地震・台風にも強い | 高耐久 耐力面材で力を分散

防火 燃えにくい無機質素材を使用

住人の健康 ゼロアスベスト・ホルムアルデヒドと黒鉛に頼らない樹脂の強さ

自然石の無機質材料を有効活用した、高強度・防火・高耐久の「強さ」住む人の健康や自然環境を考えた「やさしい」新素材です。

【神戸市北区花山台第1 物件概要】

- 所在地/神戸市北区花山台1番57付近
- 総棟数/1棟
- 都市計画/市街化区域
- 用途地域/第1種低層住居専用地域
- 建ぺい率/60%
- 容積率/200%
- 構造/木造軸組工法
- 公法制限/第1種高度地区・法22条地域
- 完成予定/平成30年4月下旬
- 接道状況/北側幅員約4.8m公道(42条1項1号)
- 設備/関西電力・公営水道・本下水・都市ガス

※神戸「照明器具・TVアンテナケーブル・カーテンレールはオプション工事となります。
※電線管束による異種ケーブルアンテナの引き込みはお客様負担となります。
※図面と現況が違ふ場合は現況優先とします。

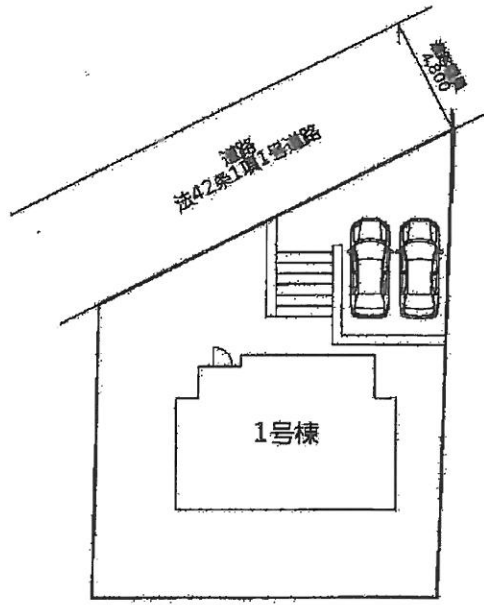
区画図

BAPS 305で
地震の揺れを
吸収する家

QUIE クワイエ

※BAPS 305とは、地震の揺れを吸収する家。地震の揺れを吸収する家。地震の揺れを吸収する家。

すまい給付金
対象可



カーナビ案内 神戸市北区花山台15→14付近

学区 花山小学校・大池中学校



不動産のことなら

株式会社

ひまわりホーム

651-1211 神戸市北区小倉台2丁目2-3

TEL 078-586-3631

FAX 078-586-3632

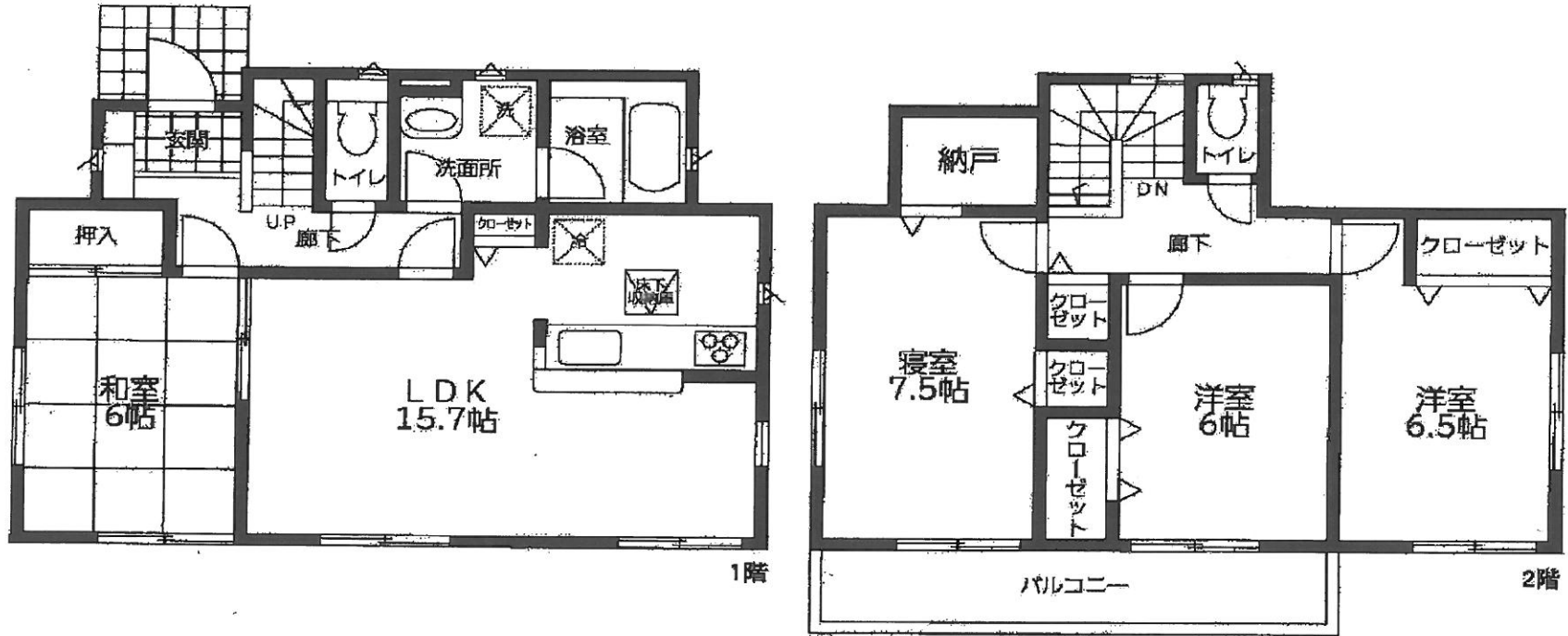
兵庫県知事(4)第 10493 号
(社)兵庫県宅地建物取引業協会会員
Eメール: info@himawarihome.co.jp
HP アドレス: http://himawarihome.co.jp

友だち追加



1号棟

敷地面積:210.06㎡
1階床面積:52.65㎡
2階床面積:47.79㎡
延床面積:100.44㎡
建築確認番号:第H29SHC126041号



土地+建物+外構 **2,080 万円**



不動産のことなら

株式
会社

ひまわりホーム

651-1211 神戸市北区小倉台2丁目2-3

TEL 078-586-3631

FAX 078-586-3632

兵庫県知事(4)第10493号

(社)兵庫県宅地建物取引業協会会員

Eメール: info@himawarihome.co.jp

HP アドレス: <http://himawarihome.co.jp>

LINE 友だち追加

