

新築戸建分譲

神戸市北区
惣山町3丁目

限定1区画

販売価格

3,380万円

面積

土地 151.69 m²

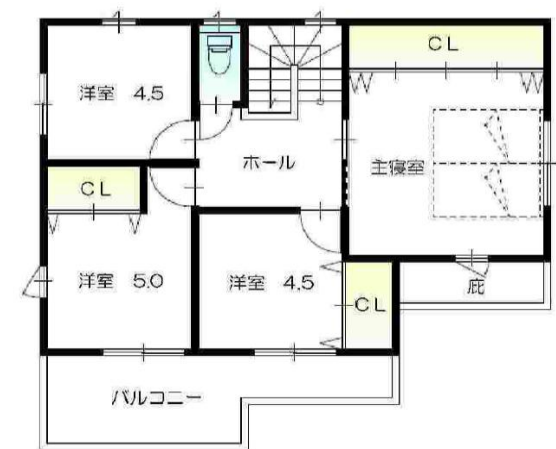
建物 114.66 m²

交通

神戸電鉄 有馬線「北鈴蘭台」駅
徒歩9分

物件概要

●所在地／神戸市北区惣山町三丁目11番10 ●権利／所有権 ●地目／宅地 ●私道負担／なし ●構造／木造2階建 ●建築確認／第BVJ-EKB17-10-0699 ●用途地域／第一種低層住居専用地域 ●建ぺい率／40% ●容積率／80% ●道路／(南)幅員約6.0m ●法令上の制限／第一種高度地区・宅地造成工事規制区域・惣山町建築協定 ●設備／上下水道・電気・都市ガス ●駐車スペース／2台(普通車・並列2台) ●現況／完成(平成30年3月) ●引渡し／相談



- 樹脂サッシ
「樹脂」+「Low-E複層ガラス」で実現した国内最高レベルの断熱性
- 硬質ウレタンフォーム吹付け断熱
現場での発泡吹付け施工で、隙間なく高気密高断熱
- 宅配ボックス
いるとき・いないとき、いつでも受け取れる便利な宅配ボックス

- キッチン
食器洗乾燥機・タッチレス水栓・カップボード
ガラストップコンロ(ガス)・美サイレントシンク
- ユニットバス
ミストカワック・16V型浴室テレビ
ほっカラリ床・魔法びん浴槽
- ガス温水式床暖房
リビング・ダイニング・キッチン

※図面と現況に相違がある場合、現況を優先とさせていただきます。



不動産のことなら

株式
会社

ひまわりホーム

651-1211 神戸市北区小倉台2丁目2-3

TEL 078-586-3631

FAX 078-586-3632

兵庫県知事(4)第10493号
(社)兵庫県宅地建物取引業協会会員
Eメール: info@himawarihome.co.jp
HPアドレス: http://himawarihome.co.jp

LINE 友だち追加

