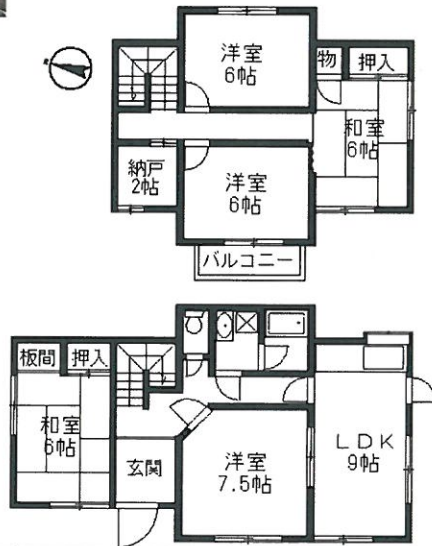


# ◆筑紫が丘2丁目 貸し一戸建◆



- ★三ノ宮直通バス利用可
- ★車3台駐車可
- ★広陵小・広陵中
- ★5SLDKの広さ



種目	賃貸一戸建住宅等 貸家		
賃料	月額	9.8	万円
管理費	月額	円	共益費 月額 円
保証金			権利金
礼金	30万円		敷金 10万円
解約引き			
物件所在	兵庫県神戸市 北区筑紫が丘2丁目 11-12		
交通状況	北神急行電鉄 谷上 駅より徒歩		
	阪急バス	バス乗車 7分 筑紫が丘4丁目	バス停より徒歩 3分
	駅より車	km	その他
土地面積	公簿 m <sup>2</sup>		
建物面積	延べ	109.56 m <sup>2</sup>	
	1F	m <sup>2</sup>	2F m <sup>2</sup> 3F m <sup>2</sup> 他 m <sup>2</sup>
建築構造 材質等	鉄骨造		築年月 昭和54年2月
	地上(2) 地下( )		
建物賃貸借 区分		建物賃貸借 期間	年 月
間取	部屋数(5)	LDK	駐車場
設備・条件	都市ガス 電気 上水道 下水道 ガスコンロ設置可 室内洗濯機置場 庭		
接道状況	一方道路	地勢	平坦
接道方向 等	1 南西側 幅員 6m	2	側 幅員 m
	公道に m 接面 位置指定		
その他法令 上の制限			
現況	賃貸中	< 年 月 >	入居 予定 <2018年6月上旬>
備考	5月末退去予定		
備考補足	家賃保証会社加入要		

商号 (株)ひまわりホーム

事務所 651-1211  
所在地 兵庫県神戸市 北区 小倉台2丁目 2番3号

電話 078-586-3631  
FAX 078-586-3632  
メール info@himawarihomes.co.jp

問合せ電話番号 078-586-3631  
宅建免許番号 知事(4)010493号  
所属団体名 (一社)兵庫宅建  
支部名 (宅)神戸中央 支部

担当者	宅建取引士	取引態様	報酬形態
中安	金子	一般媒介	
報酬負担	貸主 借主	報酬元付	客付
	% %	% %	% %
報酬額		広告	広告可要連絡