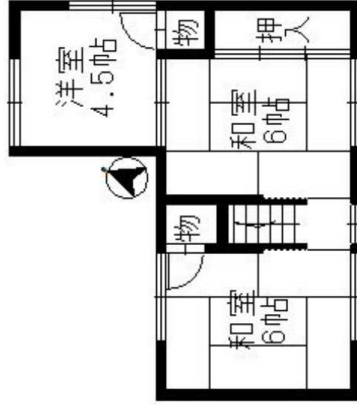
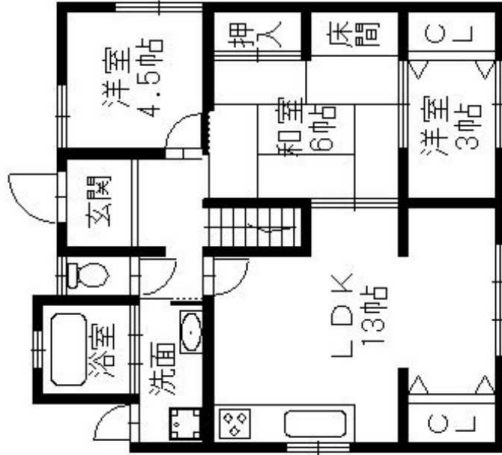


◆築紫が丘1丁目 中古一戸建◆



- 三宮直通バス「築紫が丘西」バス停徒歩3分
- イオンまで徒歩5分
- 南北両面道路日当たり良好
- ☆掘込車庫（電動シャッター）
- ★H26年7月 外壁塗装
- ☆H26年7月 シロアリ防除
- ★H14年1月 キッチン・浴室入替
- 室内丁學にお使いです

※増築未登記部分約15.396㎡含む



商号 (株)ひまわりホーム

事務所 651-1211
所在地 兵庫県神戸市 北区小倉台2丁目2番3号

電話 078-586-3631
FAX 078-586-3632
メール info@himawarihome.co.jp

問合せ電話番号 078-586-3631
宅建免許番号 知事(4)010493号
所属団体名 (一社)兵庫宅建
支部名 (宅)神戸中央支部

担当者	宅建取引士	取引態様	報酬形態
金子	金子	専任媒介	分かれ
報酬率/額	広告	相談	

売一戸建住宅等 中古一戸建住宅

種目	総額	内消費税額	万円
価格	980	万円	税別
物件	兵庫県神戸市 北区築紫が丘1丁目		
所在地	16-5		
交通	北神急行電鉄谷上 駅より徒歩		
状況	バス乗車	8分	つくしが丘公園バス停より徒歩5分
	その他	みなと観光三宮直通バス「築紫が丘西」	停より徒歩3分
土地面積	167.35	㎡	他に私道面積
物件区分	延べ		
建物面積	112.19 ㎡		
	1F	64.24	㎡
	2F	33.95	㎡
	3F		㎡
建築構造	木造		
材質等	地上(2)地下()		
間取	部屋数(6) LDK 駐車場		
設備・条件			
接道状況	二方道路(除角地)二方		
接道方向等	1	北西側	幅員 6m
	2	南東側	幅員 2.9m
土地権利	公道に 12.5m接面 位置指定		
国土法届	所有権 付帯権利		
地目	宅地 用途地域 第一種低層住居専用地域		
その他法令上の制限	都市計画 市街化区域		
建ぺい率	50	%	容積率 100 %
現況	空家	<	年月> 引渡 即時 <
備考	瑕疵担保免責		
備考補足			
コメント	鍵あります		