

新築分譲住宅

LIGNAGE

リナーージュ

神戸市北区筑紫が丘 全1棟

Ida Group Holdings

<学区>・筑紫が丘小学校...460m ・広陵中学校...920m

ライフインフォメーション



拡大図



現地案内

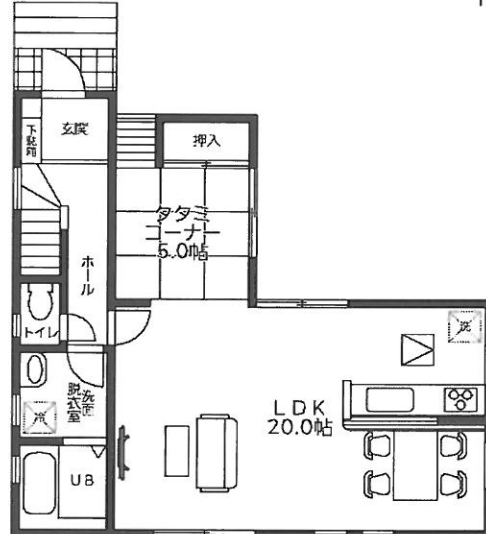
カーナビ:神戸市北区筑紫が丘8丁目10-14

☆バス便:谷上駅行9分 バス停筑紫が丘6丁目停徒歩5分

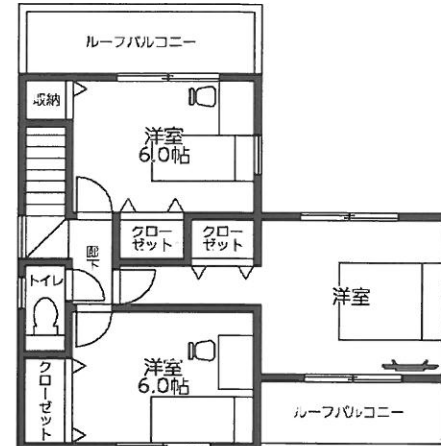
1棟 価格 2,580万円

- ◆土地面積:192.35㎡
- ◆建物面積:103.51㎡(31.31坪)
- ◆建築確認番号:確認サービス第K S 118-0410-50483号  
平成30年3月5日

3LDK +タタミコーナー



1階:58.80㎡



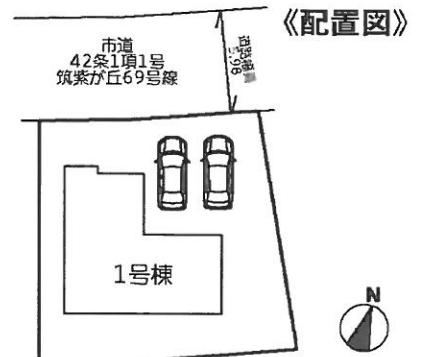
2階:44.72㎡

※家具(ベッド・机・イス・ソファー・TV等)家電(冷蔵庫・洗濯機)は別途

<b>フラット35S</b> 長期固定金利のフラット35S・金利Aプラン対応物件 10年金利引き下げタイプ対応	<b>設計住宅性能評価書取得済 建設性能評価書取得予定</b> 住宅性能表示制度とは構造の安定、火災時の安全、高層部等への配線など共通に定められた方法を用いて客観的に示し、第三者が住宅の性能についての評価をすることで、住宅取得者に対して住宅の性能に関する信頼性の高い情報を提供する仕組みです。	<b>耐震等級</b> <b>3</b>	<b>耐震等級とは</b> 等級1...建築基準法の耐震性 等級2...建築基準法の1.25倍の耐震性 等級3...建築基準法の1.5倍の耐震性 災害時の救助活動拠点となる建物と同等の強さです。
---------------------------------------------------------------	-----------------------------------------------------------------------------------------------------------------------------------------------------------	-------------------------	---------------------------------------------------------------------------------------------------------------

<物件概要>

●所在地/神戸市北区筑紫が丘8丁目10番14、10番29 ●交通/北神急行宮鉄線谷上駅徒歩40分 ●建物構造/鉄骨/木造2階建て ●敷地/用途地域/第一種低層住居専用地域 ●建ぺい率/50% ●容積率/100% ●他の法令上の制限/防火指定法22条-建築指定(筑紫が丘B地区) ●砂防法/平地造成等規制法 ●築年月/平成30年7月下旬 ●駐車場/●現況/建築中 ●完成日/平成30年7月下旬 ●接道状況/北西側5.98m ●設備/公営水道・下水道・都市ガス ●備前/エアコン・カーテン・照明・TVアンテナ等はオプションとなります。設計上の都合、設計仕様などの変更が生じる場合があります。 ※工事中の場合には、安全のためヘルメットの着用をお願いします。又、内覧の際はスリッパに履き替えて下さいませようお願い致します。 ※宅内に電柱及び電線が入る場合があります。 ※司法書士は、当社の指定になります。 ※電線業者が発生する場合があります。その場合の併設アンテナ・ケーブルテレビ等の接続及び使用料等、故送受信に要する費用は買主の負担となります。 ※施工基準は土指定とし、仕様及び建物図面は現場の施工上または価格設定等の情勢により予告なく変更する場合があります。記載事項に誤りがある場合がありますので、各業者様で調査して下さい。



※図面と現況が相違する場合は現況優先とします。



不動産のことなら

株式会社

ひまわりホーム

651-1211 神戸市北区小倉台2丁目2-3

TEL 078-586-3631  
FAX 078-586-3632

兵庫県知事(4)第10493号  
(社)兵庫県宅地建物取引業協会会員  
Eメール: info@himawarihome.co.jp  
HPアドレス: http://himawarihome.co.jp

友だち追加

