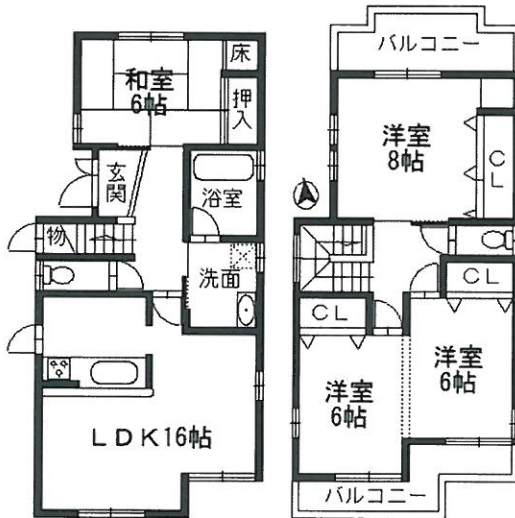


◆小倉台1丁目 中古一戸建◆

□☆☆☆☆☆
 室車両浴対L平
 内庫面室面D成
 丁2バ・キK1
 寧台ル洗ッ床7
 にお使いです
 コニにゆとりあり
 1ゆとりあり
 2ケ所あり



- ・広陵幼稚園 約970m
- ・広陵小学校 約700m
- ・広陵中学校 約1040m
- ・イオン 約1110m

商号 (株)ひまわりホーム

事務所 651-1211
所在地 兵庫県神戸市 北区 小倉台2丁目 2番3号

電話 078-586-3631
FAX 078-586-3632
メール info@himawarihomes.co.jp

問合せ電話番号 078-586-3631
宅建免許番号 知事(4)010493号

所属団体名 (一社)兵庫宅建
支部名 (宅)神戸中央 支部

担当者	宅建取引士	取引態様	報酬形態
金子	金子	専任媒介	
報酬率/額		広告	広告可要連絡

種目	売一戸建住宅等 中古一戸建住宅			
価格	総額	1,780万円	内消費税額	万円
物件	兵庫県神戸市 北区小倉台1丁目			
物所	6-14			
交	北神急行電鉄 谷上		駅より徒歩	
	阪急バス	バス乗車 4分	鷺谷公園前	バス停より徒歩 3分
	駅より車	km	その他	
土地面積	公簿	125.13 m ²	他に私道面積	m ²
セツパツ分			セツパツ分	m ²
建物面積	延べ	106.81 m ²		
	1F	57.96m ²	2F	48.85m ²
建築構造 材質等	木造	築年月	平成17年2月	
	地上(2) 地下()			
間取	部屋数(4)	LDK	駐車場	
設備・条件	都市ガス 電気 上水道 下水道 トイレ2箇所 洗面所			
接道状況	一方道路	地勢		
接道方向等	1	北側 幅員 6m	2	側 幅員 m
	公道に 7.9m 接面		位置指定	
土地権利	所有権		付帯権利	
国土法届		用途地域	第一種低層住居専用地域	
地目	宅地		都市計画	市街化区域
その他法令上の制限				
建ぺい率	50	%	容積率	100 %
現況	所有者居住中 < 年月 >		引渡	期日指定 < 2019年10月上旬 >
備考				
備考補足				