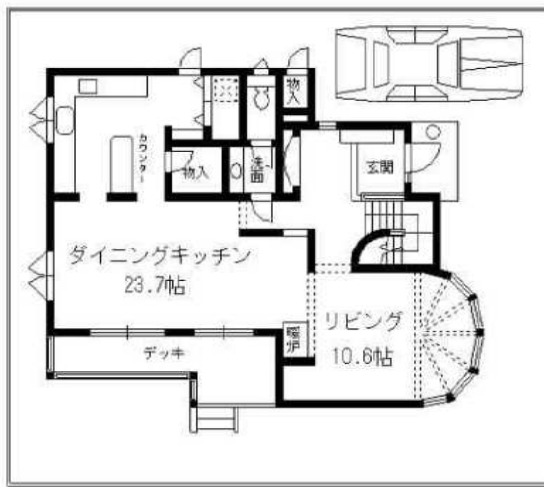


☆玄関を開けると吹抜けのある広々ホールがお出迎え  
 ☆リビングには暖かくおしゃれな暖炉があります  
 ☆大きな窓のあるダイニングは折上げ天井で開放的  
 ☆広々としたL型キッチンにはカウンターや大きな収納有  
 ☆1階各室は天井ビルトインエアコンが完備



★ウォークインクローゼットや外部収納など収納豊富  
 ☆敷地面積約58坪の道路と高低差の少ない整形地です  
 ★お庭には季節を感じるたくさんの樹木があります  
 ☆給湯にはガス発電システムエコウィルを採用

◎平成25年4月  
 外壁塗装・屋根塗装・ベランダ補修工事済



中古戸建			
価格	2,398 万円 (非課税)		
所在	神戸市北区小倉台2丁目11-11		
交通	北神急行線「谷上駅」よりバス5分 「小倉台4丁目」停 徒歩2分		
土地	土地面積	195.01 m <sup>2</sup> (58.99 坪)	
	私道負担	----- m <sup>2</sup> (----- 坪)	
	接道種別	東側 公道	幅員約 6 m
建物	構造	木造 スレート葺 2 階建	
	建物面積	1階 84.78 m <sup>2</sup> ・2階 63.19 m <sup>2</sup>	
	合計	147.97 m <sup>2</sup> (44.76 坪)	
	建築	平成 3 年 12 月	
土地権利	所有権	用途地域	第1種低層住専
都市計画	市街化区域	地目	宅地
建ぺい率	50 %	容積率	100 %
現況	居住中	引渡日	相談
駐車場	1台分有	設備	上下水道、都市ガス
法令の制限	宅地造成等規区域、砂防指定区域		
備考	買換えにつき、引渡し猶予要。		
学校区	広陵 小学校 ・ 広陵 中学校		

【この図面は概略図で、現況を優先致します。】



不動産のことなら

株式  
会社

ひまわりホーム

651-1211 神戸市北区小倉台2丁目2-3

TEL 078-586-3631  
 FAX 078-586-3632

兵庫県知事(4)第10493号  
 (社)兵庫県宅地建物取引業協会会員  
 Eメール: info@himawarihome.co.jp  
 HP アドレス: http://himawarihome.co.jp

