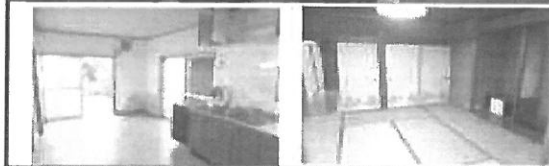
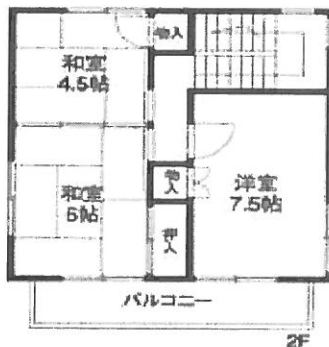


セールスポイント

# ・5LDK!・陽当たり良好!

- ・土地：175.43㎡ (約53坪)
- ・建物：102.29㎡ (約30.9坪)

- ★LDKガス温水式床暖房設置!
- ★玄関ホールフローリング交換済!
- ★小型車+軽の2台駐車可能!
- ★南側庭有り、陽当たり良好!



新築用地  
でも利用可



種別	中古一戸建住宅			
交通	路線	神鉄有馬線		
	駅	山の街駅		
	所要時間	徒歩約14分		
	バス停	-		
価格	590万円			
所在地	〒651-1213			
	兵庫県神戸市北区広陵町3丁目127			
建物	建物面積	102.29	間取	4LDK
	建築年月日	1977年(昭和52年)4月		
	構造・規模	木造・2階建		
土地	土地面積	公簿175.43㎡	私道面積	無
	土地権利	所有権	借地料	-
	借地期間	-	借地期限	-
	地目	宅地	都市計画	市街化区域
	用途地域	第一種低層住居専用地域		
	建ぺい率	50%	容積率	100%
	接道状況	北側約6m 公道		
	セットバック	-		
引渡	法令上の制限	-		
	現況	空き		
	引渡時期	即可		
設備				
備考	・売主の現状担保責任免責です			



不動産のことなら

株式  
会社

# ひまわりホーム

651-1211 神戸市北区小倉台2丁目2-3

TEL 078-586-3631

FAX 078-586-3632

兵庫県知事(4)第10493号  
 (社)兵庫県宅地建物取引業協会会員  
 Eメール: info@himawarihome.co.jp  
 HP アドレス: http://himawarihome.co.jp

LINE 友だち追加

