

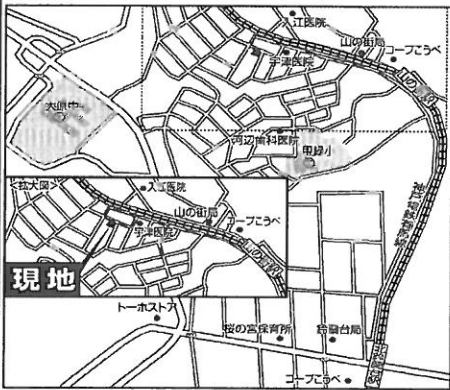
FIRST TOWN

神戸電鉄有馬線

山の街

神戸市第17北区緑町(1棟現場)

現地案内図



- ◆甲緑小学校 400m◆
- ◆大原中学校 950m◆

物件概要

- 所在地/兵庫県神戸市北区緑町6丁目11番9
- 住居表示/兵庫県神戸市北区緑町6丁目11番9付近
- 交通/神戸電鉄有馬線「山の街駅」徒歩5分
- 地目/宅地
- 防火指定/準防火地域
- 高度指定/第○種高度地区
- 用途地域/第一種低層住居専用地域
- 建ぺい率/60% ●容積率/100%
- 私道負担/無 ●土地権利/所有権
- 構造/木造スレート葺2階建
- 完成予定/H30年5月中旬
- 関西電力・大阪ガス・公営水道・公共下水
- 消費税・外構工事費込(当社仕様オープン外構)

※CATVは、お客様負担となります。
 ※外構工事は、当社標準仕様となります。(オープン外構)
 ※図面と現状が異なる場合は、現況優先と致します。

1区画限定デビュー ■神戸電鉄有馬線「山の街駅」徒歩5分 ■
 ■買物施設「コープこうべ山の街店」まで徒歩5分 ■

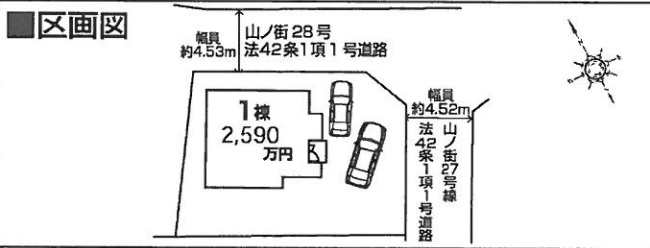
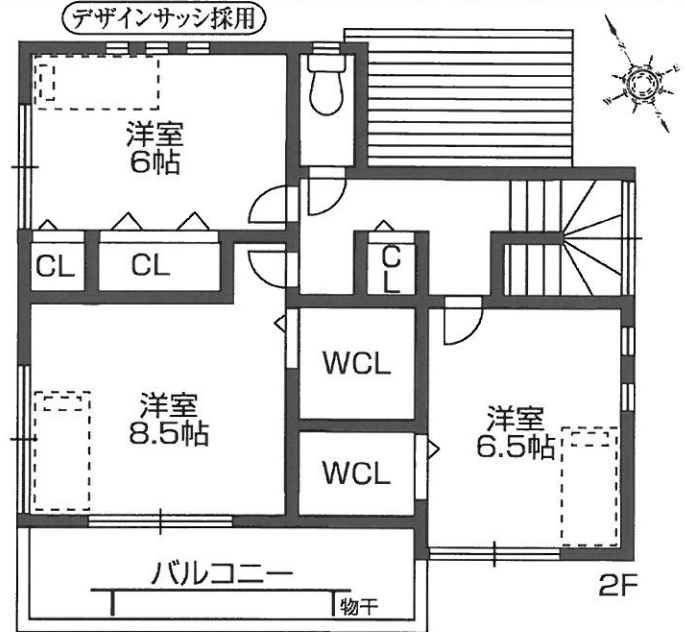
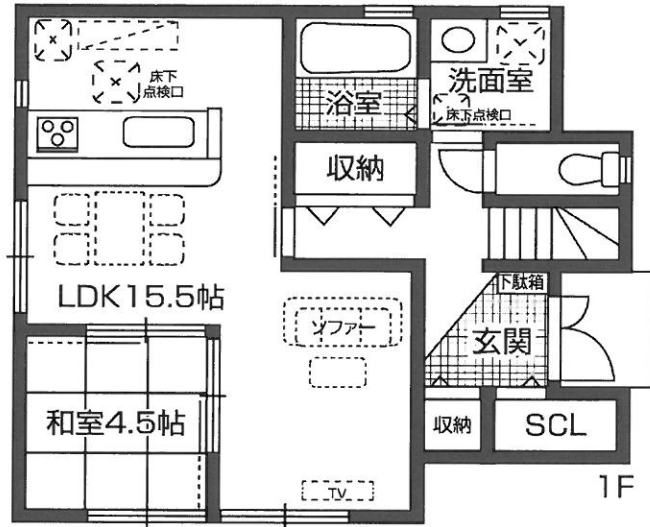
総区画数
1 区画譲



1号地

総額 2,590 万円

■土地面積/178.91m²(約54.12坪)
 ■建延面積/99.63m²(約30.13坪)
 ■建築確認番号/住建神戸第29097号(平成30年3月16日)



改正建築基準法対応

- 最高等級 F☆☆☆☆
- フラット3S利用可
- 室内空気環境対策
- 高齢者等対応浴室
- 地盤調査済
- 耐久性木造住宅
- 「まもりすまい」保険加入現場

- 当社新築標準仕様
- ◆スマートドア
 - ◆浴室暖房乾燥機
 - ◆浄水器兼用混合栓
 - ◆鉄筋コンクリートベタ基礎
 - ◆高級システムキッチン
 - ◆シャンブードレッサー
 - ◆ハイグレードユニットバス
 - ◆床下収納◆2階トイレ◆下駄箱付
 - ◆外構工事付◆外壁サイディング仕様
 - ◆TVインターホン
 - ◆キッチンハンドシャワー



不動産のことなら

株式会社

ひまわりホーム

651-1211 神戸市北区小倉台 2丁目 2-3

TEL 078-586-3631

FAX 078-586-3632

兵庫県知事(4)第 10493 号
 (社)兵庫県宅地建物取引業協会会員
 Eメール: info@himawarihome.co.jp
 HP アドレス: http://himawarihome.co.jp

友だち追加

