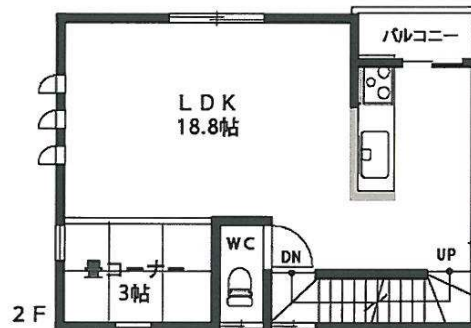
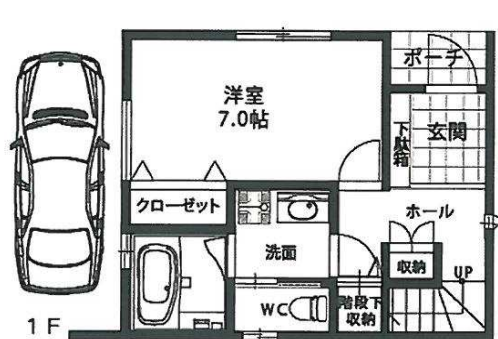
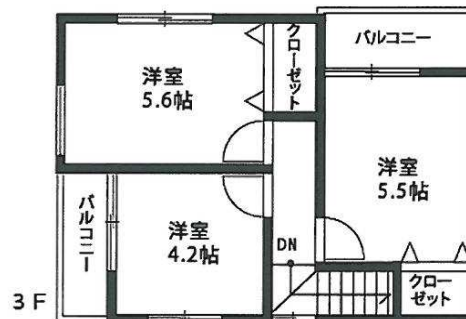


鈴蘭台東町新築戸建A号地 6月完成予定!!



※概略図のつき現状と異なる場合は現状を優先します。

物件種目	新築戸建		
最寄駅	神戸電鉄『鈴蘭台』駅		
間取り	4LDK+畳コーナー		
価格	2,498万円(税込)		
物件所在地	神戸市北区鈴蘭台東町1丁目		
交通	神戸電鉄『鈴蘭台』駅 徒歩約5分		
土地面積	55.02㎡	ほかに 私道面積	20㎡
建物	構造・規模	木造 3階建	
	面積	97.93㎡	
間取り	左記間取り参照		
土地権利	所有権	地目	宅地
都市計画	市街化区域	用途地域	第一種住居地域
建ぺい率	70%	容積率	200%
他の法令上の制限	駐車場		
現状	建築中	引渡	相談
建築確認番号	第技建認 H29.01122号		
接道状況(角地・間口)	西側公道 接道5.9m 幅員4.5m 北側私道 接道9.81 幅員3.6m		
設備			
備考	旧住居表示: 神戸市北区鈴蘭台東町1丁目1-25付近		



不動産のことなら

株式
会社

ひまわりホーム

651-1211 神戸市北区小倉台2丁目2-3

TEL 078-586-3631
FAX 078-586-3632

兵庫県知事(4)第10493号
(社)兵庫県宅地建物取引業協会会員
Eメール: info@himawarihome.co.jp
HPアドレス: http://himawarihome.co.jp

LINE 友だち追加

