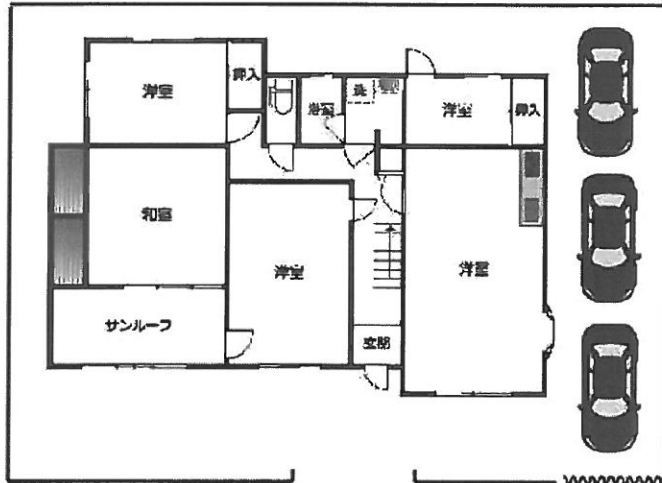


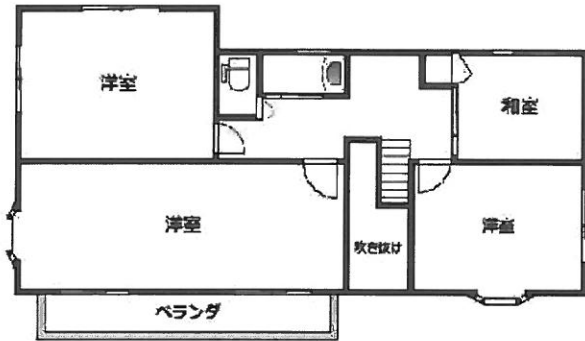
売戸建 筑紫が丘3丁目 7SLDK (216.37 m²)

価格 2280 (税込) 万円

間取



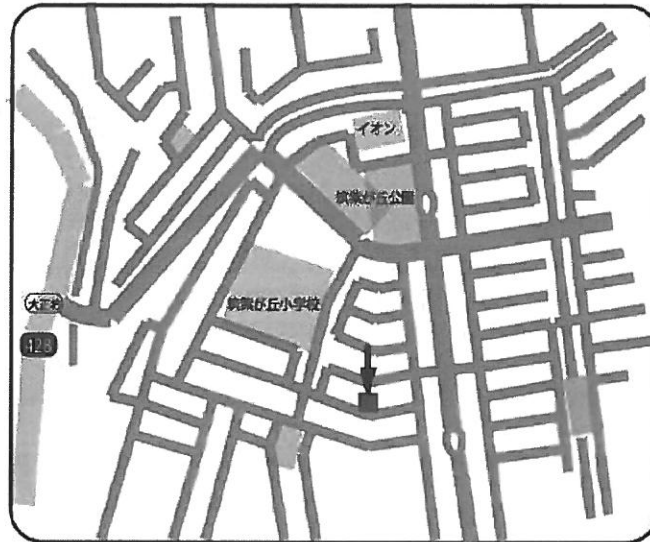
1階



2階

ポイント

- ☑ 筑紫が丘小学校 徒歩約3分
- ☑ イオン筑紫が丘 徒歩約7分
- ☑ 筑紫が丘郵便局 徒歩約8分



- 所在 / 神戸市北区筑紫が丘3丁目13-5
- 交通 / 神戸電鉄線 北鈴蘭台駅 徒歩約20分
- 建築構造 / 木造
- 築年数 / 昭和55年11月15日
- 駐車場 / あり
- 延床面積 / 公簿 216.37 m² (83.88 坪)
- 土地面積 / 302.81 m² (91.6 坪)
- 都市計画 / 市街化区域
- 用途地域 / 第1種低層住居専用地域
- 建蔽率 / 50%
- 容積率 / 100%
- 防火規制 / -
- 接面道路 / 南側 約6m市道
- 特記事項 / 砂防指定区域、建築協定
- 供給施設 / 上水道、下水道、ガス配管

※当案内と現状に相違がある場合、全て現況優先とさせていただきます。



不動産のことなら

株式会社
ひまわりホーム

651-1211 神戸市北区小倉台2丁目2-3

TEL 078-586-3631
FAX 078-586-3632

兵庫県知事(4)第10493号
(社)兵庫県宅地建物取引業協会会員
Eメール: info@himawarihome.co.jp
HPアドレス: http://himawarihome.co.jp

友たち追加

