

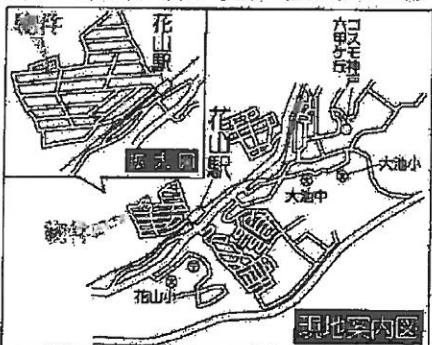
**Cradle garden**

**神戸市北区花山台第1**

全1棟

物件No.099102

神戸電鉄有馬線「花山」駅徒歩5分



**クレイドルガーデンシリーズ共通設備・仕様**

- ◎システムキッチン(浄水器一体型水栓・人工大理石ワークトップ)
- ◎換気暖房乾燥機付ユニットバス
- ◎シャワードレッサー
- ◎シャワートイレ(1F・2F)
- ◎人感センサー付玄関灯・TVモニター付インターホンビッキング対策付玄関ドア
- ◎全居室ペアガラス ◎フラット35利用可

**外壁 サイディング/ダイライト構法**

※デジタルパンフレットご覧頂けます。ホームページにて<http://www.arnest1.co.jp>

**【フラット35】**  
**公庫証券化支援住宅技術基準対応住宅**  
**ペアガラス採用**  
**すまい給付金対応可**


**ダイライト**

**耐力外壁面材**

高強度 地震・台風に強い | 高耐久 耐力面材で力を分散  
 防火 燃えにくい無機質素材を使用  
 住人の健康 ゼロアスベスト・低ホルムアルデヒドと、菌類に強い耐湿の強さ

自然界の無機質材料を有効活用した、高強度・防炎・高耐久の「強さ」住む人の健康や自然環境を考えた「やさしい」新素材です。

- 【神戸市北区花山台第1 物件概要】**
- 所在地/神戸市北区花山台1番57付近
  - 総棟数/1棟
  - 都市計画/市街化区域
  - 用途地域/第1種低層住居専用地域
  - 建ぺい率/60%
  - 容積率/200%
  - 構造/木造軸組工法
  - 公法制限/第1種高度地区・法22条地域
  - 完成予定/平成30年4月下旬
  - 接道状況/北側幅員約4.8m公道(42条1項1号)
  - 設備/関西電力・公営水道・本下水・都市ガス

※神戸・説明書・T.Vアンテナケーブルを含むカーテンレールはオプション工事となります。  
 家電設置による鉄骨ケーブルアンテナの引き込みはお客様負担となります。  
 ※間隔と状況が違う場合は状況優先とします。

**区画図**

**すまい給付金 対象可**

**QUIE クワイ**

法42条1項1号道路

1号棟

カーナビ案内 神戸市北区花山台15-14付近

※業者各位  
 ※販売価格・建物仕様・向取り・配置・物件概要等々について訂正または変更をいしむ可能性があるため、必ず契約前に本書面の最新版を再度お取り寄せ下さい。



不動産のことなら  
**株式会社 ひまわりホーム**

651-1211 神戸市北区小倉台2丁目2-3

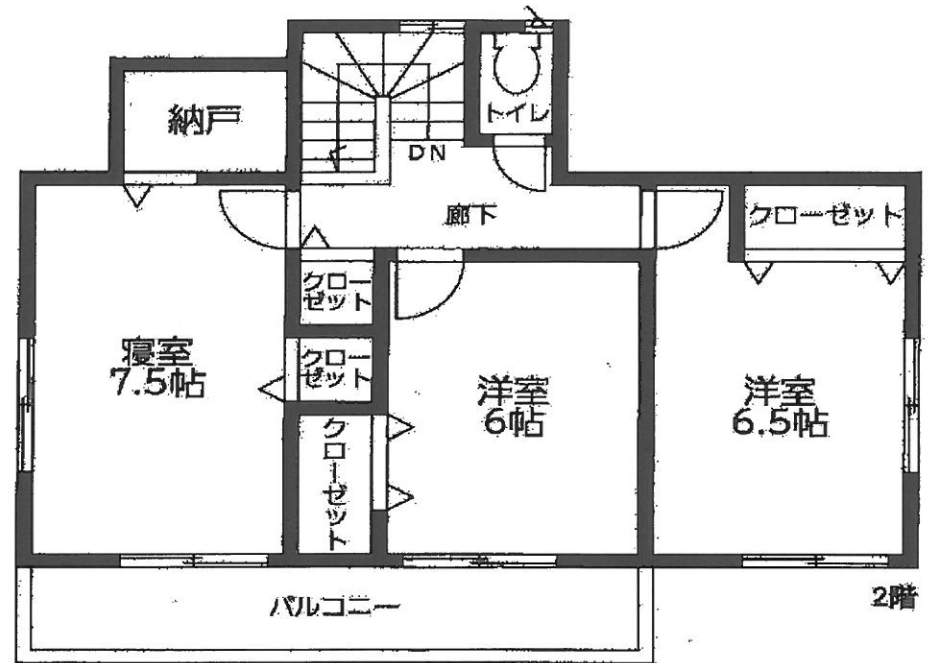
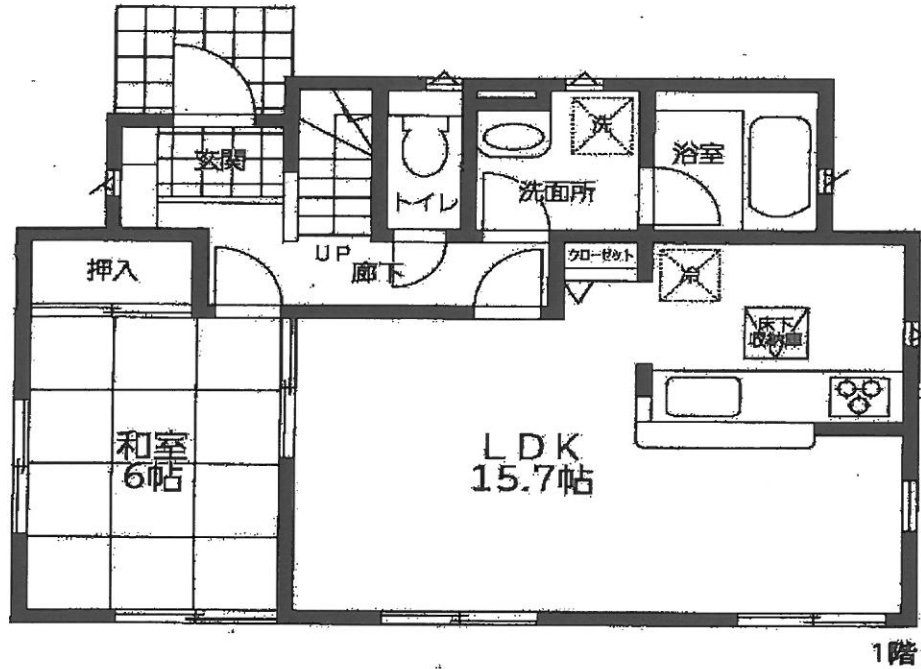
TEL 078-586-3631  
 FAX 078-586-3632

兵庫県知事(4)第10493号  
 (社)兵庫県宅地建物取引業協会会員  
 Eメール: info@himawarihome.co.jp  
 HPアドレス: http://himawarihome.co.jp

友だち追加

# 1号棟

敷地面積:210.06㎡  
1階床面積: 52.65㎡  
2階床面積: 47.79㎡  
延床面積:100.44㎡  
建築確認番号:第H29SHC126041号



土地+建物+外構 **2,280**万円



不動産のことなら

株式  
会社

## ひまわりホーム

651-1211 神戸市北区小倉台2丁目2-3

TEL 078-586-3631  
FAX 078-586-3632

兵庫県知事(4)第10493号  
(社)兵庫県宅地建物取引業協会会員  
Eメール: info@himawarihome.co.jp  
HPアドレス: http://himawarihome.co.jp

LINE 友だち追加

