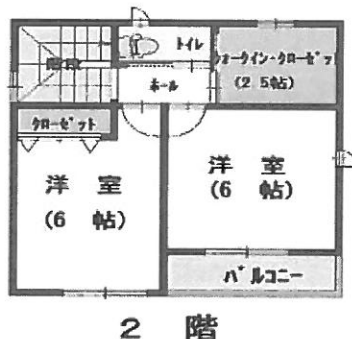
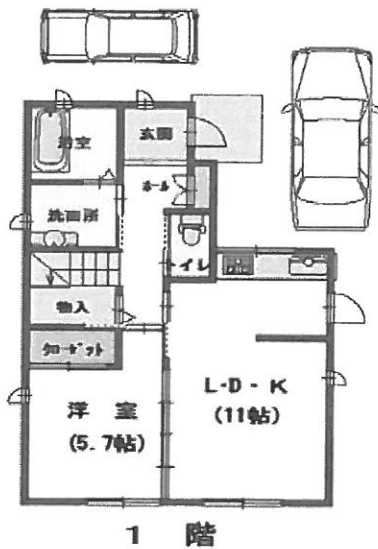


北区小倉台1丁目売り戸建  
 ★閑静な住宅地！土地37.4坪！  
 ★積水の注文住宅！  
 ★平成17年2月建築、3SLDK！  
 ★カーポート2台可！  
 ★LDKに床暖房有り！  
 ★バリアフリー・車イス対応設計！



種 日	売一戸建住宅等 中古一戸建住宅		
価 格	総額	1,880 万円	内消費税額 万円
物 件 在 在	兵庫県神戸市 北区小倉台1丁目 6-17		
交 通 状 況	北神急行電鉄 谷上	駅より徒歩	
	筑紫谷上線	バス乗車 4分 駕谷公園前	バス停より徒歩 3分
土地面積	公簿	123.93 m <sup>2</sup>	他に私道面積 m <sup>2</sup>
	建ぺい率	96.02 m <sup>2</sup>	
建物面積	1F	56.09 m <sup>2</sup>	2F 39.02 m <sup>2</sup> 3F m <sup>2</sup> 他 m <sup>2</sup>
	建築構造	軽量鉄骨	築年月 平成17年 2月
材 質 等	地上 ( 2 ) 地下 ( )		
間 取	部屋数 ( 3 )	SLDK	駐 車 場 有
設 備 ・ 条 件	都市ガス 電気 上水道 下水道 側溝 システムキッチン トイレ2 箇所 洗浄機能付き便座 洗面所		
接 道 状 況	一方道路	地 勢	平坦
接 道 方 向 等	1 北 側 幅員	6 m	2 側 幅員 m
	公道 に	8 m 接面	位置指定 無
土地権利	所有権	付帯権利	
国 土 法 届	不要 (否)	用途地域	第一種低層住居専用地域
地 目	宅地	都市計画	市街化区域
その他法令上の制限	高度		
建 ぺ い 率	50 %	容 積 率	100 %
現 況	所有者居住中 < 年 月 > 引 渡 相 談 < 年 月 >		
備 考	閑静な住宅地		
備 考 補 足			



不動産のことなら

株式会社 **ひまわりホーム**

651-1211 神戸市北区小倉台2丁目2-3

兵庫県知事(4)第 10493 号  
 (社)兵庫県宅地建物取引業協会会員  
 Eメール: info@himawarihome.co.jp  
 HP アドレス: http://himawarihome.co.jp

TEL 078-586-3631  
 FAX 078-586-3632

LINE 友だち追加

