

《新築一戸建》  
**筑紫が丘1丁目 2,980万円**  
 ◆土地/197.38㎡ ◆建物/105.98㎡

**立地が魅力**

—ここがポイント—  
 ・イオンまで280m ・三宮直通バス停まで200m

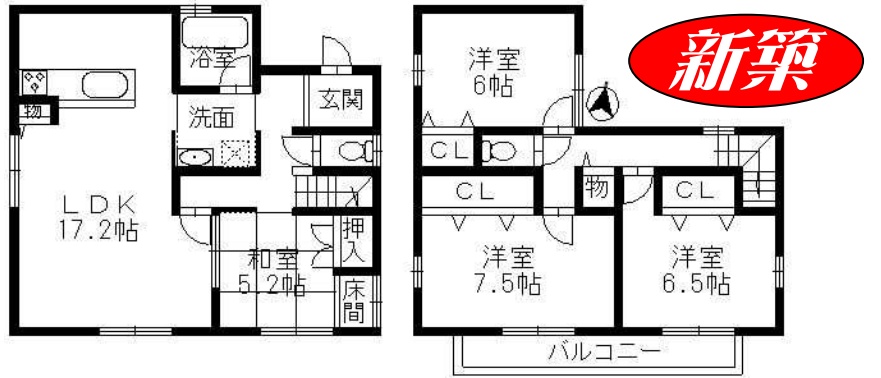


●交通/北神急行線「谷上」駅バス8分「つくしが丘公園」バス停徒歩5分  
 ●構造/木造2階建●築年/平成29年11月完成

《新築一戸建》  
**桜森町 1,800万円**  
 ◆土地/173.54㎡ ◆建物/100.84㎡

**再度100万円  
 値下げ断行  
 最後の1区画**

—ここがポイント—  
 ・1,000万円台の新築は  
 これだけです!!



●交通/JR線「三宮」駅バス27分「桜森町」バス停徒歩4分  
 ●構造/木造2階建●築年/平成29年9月完成済

鍵有ります

《中古一戸建》  
**筑紫が丘5丁目 1,480万円**  
 ◆土地/194.15㎡ ◆建物/117.41㎡

**店舗付住宅**

**夢が膨らむ  
 店舗付住宅**

—ここがポイント—  
 ・土地58.7坪 ・バス道に面してます  
 ・駐車場2台 ・室内大変丁寧にお使いです  
 ・神戸電鉄線「北鈴蘭台」駅徒歩13分



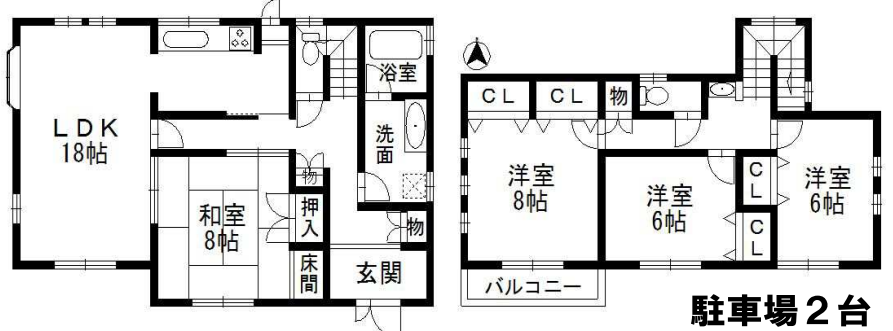
●交通/北神急行線「谷上」駅バス15分「筑紫が丘5丁目」バス停徒歩2分  
 ●構造/木造2階建●築年/昭和61年9月●引渡/相談

《中古一戸建》  
**小倉台6丁目 1,680万円**  
 ◆土地/158.77㎡ ◆建物/123.62㎡

**南西の角地**

—ここがポイント—  
 ・平成9年6月築 車庫2台  
 ・広陵小800m 広陵中330m  
 ・三宮直通バス「みなと観光」バス停まで8分

**やっと出ました  
 角地で全室南向き  
 立地が自慢です**



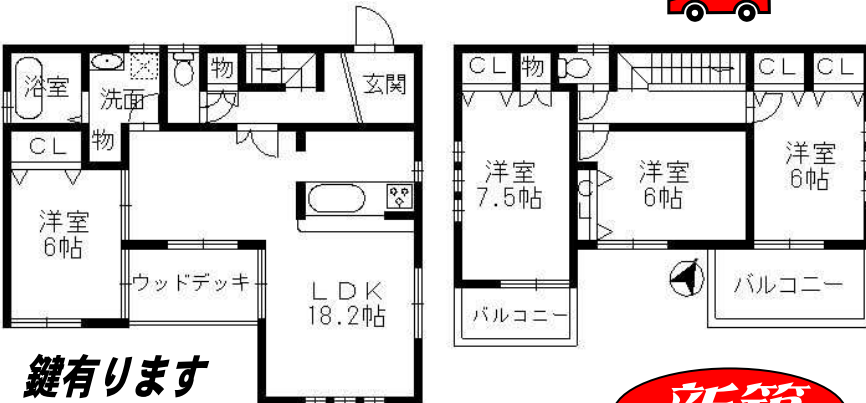
●交通/北神急行線「谷上」駅バス6分「広陵中学校前」バス停徒歩2分  
 ●構造/木造2階建●築年/平成9年6月●引渡/相談

《新築一戸建》  
**広陵町3丁目 2,580万円**  
 ◆土地/175.08㎡ ◆建物/103.67㎡

**この価格で  
 このスペックは  
 魅力です**

—ここがポイント—  
 ・LDK床暖房・浴室にテレビがついてます  
 ・ウッドデッキ・ワイドなバルコニーが魅力

駐車場3台



●交通/神戸電鉄線「山の街」駅徒歩15分  
 ●構造/木造2階建●築年/平成29年7月完成●引渡/即可

**★アルバイトさん急募★**

《徒歩または自転車で通勤可能な女性》

業務内容:HP入力・営業補助・電話応対等  
 勤務形態:週に3日程度(1日4時間程度)  
 年齢条件:40才まで

- ◆パソコンに堪能な方
- ◆明るく協調性のある方
- ◆不動産に興味のある方

学校行事等考慮します

