

神戸市北区  
鈴蘭台南町  
5丁目②

提案型建売住宅

販売価格 **3,680** (税込) 万円

■土地面積 / 49.95坪 (165.13㎡)

■延床面積 / 36.90坪 (122.00㎡)

★長期優良認定住宅  
(税制の優遇あり)

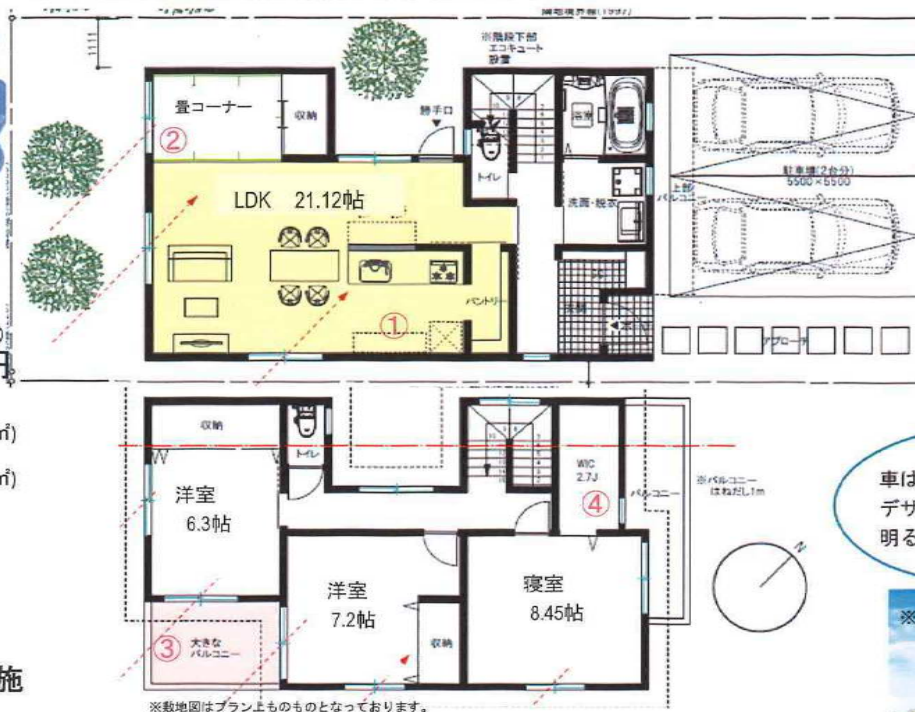
★耐震等級3 最高ランク

★メーターモジュールの家

★388項目の構造計算を実施

神鉄「鈴蘭台」まで徒歩約10分! (約750m)

ママ必見! 人気の鈴蘭台小学校区です!



※敷地図はプラン上のものとなっております。

- ① パントリーつき  
食品の買い置きもたっぷりできます
- ② 畳コーナーですこし寝ころびたいときに◎
- ③ 南からの日がたくさんの大きなバルコニー
- ④ 洋服もたっぷり入るウォークインクローゼット

外構イメージ図



車は2台駐車可能!  
デザインアプローチで  
明るいおうちまわり



所在地: 神戸市北区鈴蘭台南町5丁目3-44

- 食器洗乾燥機
- 浴室暖房乾燥機
- カラーベスト屋根
- 親水コート外壁
- LOW-Eガラス半樹脂サッシ

教育施設	鈴蘭台幼稚園	約650m	鈴蘭台中学校	約1800m	生活施設	神鉄「鈴蘭台」	約750m	小山小児科	約850m
	鈴蘭台小学校	約850m	鈴蘭台南町保育所	約700m		セブンイレブン	約400m	ダイエー鈴蘭台店	約750m

■土地面積 / 165.13㎡(約49.95坪) ■私道負担 / 無 ■接道北東側 / 8.26m ■道路幅員 / 公道(幅6m) ■都市計画 / 市街化区域 ■交通施設 / 神鉄「鈴蘭台」徒歩約10分 ■用途地域 / 第一種低層住居専用地域 ■建ぺい率 / 40% ■容積率 / 80% ■地目 / 宅地 ■土地権利 / 所有者 ■構造 / 木造 ■1階床面積 / 64.00㎡ ■2階床面積 / 58.00㎡ ■延床面積 / 122.00㎡ (36.90坪) ■施工面積135.50㎡(40.99坪) ■現状 / 工事中 ■建築年月 / 平成29年11月下旬完成 ■建築確認番号 / 第HK17-40128号(平成29年5月12日) ■電気 / 関西電力 ■ガス / オール電化 ■水道 / 公営水道 ■雑排水 / 公共下水 ■汚水 / 公共下水 ■引渡時期 / 相談 ■取引様態 / 売主



不動産のことなら

株式  
会社

ひまわりホーム

651-1211 神戸市北区小倉台2丁目2-3

TEL 078-586-3631  
FAX 078-586-3632

兵庫県知事(4)第10493号  
(社)兵庫県宅地建物取引業協会会員  
Eメール: info@himawarihome.co.jp  
HP アドレス: http://himawarihome.co.jp

LINE 友だち追加

