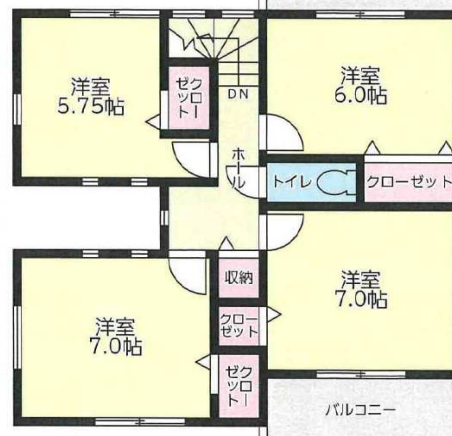
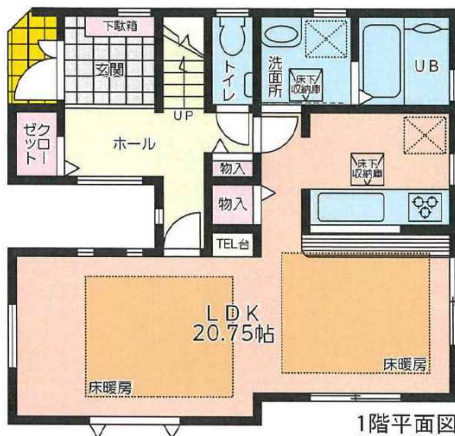
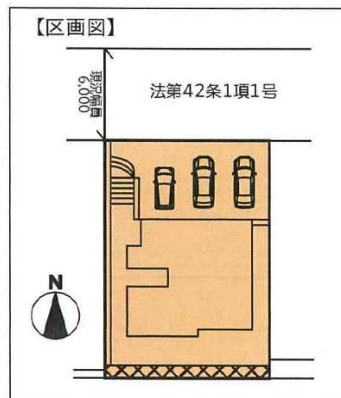


北区惣山町3丁目



1階坪庭

主要設備等

- LDKガス床暖房(2箇所)
- 食器洗乾燥機付システムキッチン
- ガラストップコンロ
- LDK電動シャッター(1箇所)
- シャッター式雨戸
- 宅配BOX付・居室部Low-eガラス採用

- カワック(スブラッシュミスト)
- 保温浴槽・浴室TV付
- 24号給湯暖房機エコジョーズ

- 1階トイレウォシュレット手洗い器付
- 2階トイレウォシュレット
- 外壁吹付仕上げ一部石貼り
- フラット35S省エネルギー(金利Bプラン対応)

新築戸建

北鈴蘭台

4LDK

3,380万円(税込)

物件所在地
神戸市北区惣山町3丁目10番14(地番)
神戸市北区惣山町3丁目10番14号(旧安田邸跡)(住居表示)

交通
神戸電鉄「北鈴蘭台」駅徒歩8分

土地面積
164.70㎡ ほか私道面積 無し

建 構造・規模
木造瓦葺2階建

物 面積
110.16㎡

間取内訳
1階:LDK20.75 2階:洋7.0・7.0・6.0・5.75

土地権利
所有権 地目 宅地

都市計画
市街化区域 用途地域 第一種低層住居専用地域

建ぺい率
40% 容積率 80%

他の法令上の制限
防火指定無し・第1種高度地区

築年月
完成済 駐車場 2台

現況
空家 引渡日 即時

建築確認番号
第BVJ-EKB17-10-0219号(平成29年4月17日)

接道状況(角地・間口)
北側6.0m公道に間口10.6m面す(42条1項1号)

設備
公営上下水道・大阪ガス・関西電力

備考
※住宅保証機構10年保証付(まもりすまい保険)
地盤10年保証付(LAND2000)
土地家屋調査士及び司法書士は指定とさせていただきます。

※この売却不動産案内書は概略図です。宅地建物取引業法に基づく重要事項説明書ではありません。図面と現況が異なる場合は現況優先とさせていただきます。ご案内の際には十分現地及び周辺状況をご確認下さい。



不動産のことなら

株式
会社

ひまわりホーム

651-1211 神戸市北区小倉台2丁目2-3

TEL 078-586-3631

FAX 078-586-3632

兵庫県知事(4)第10493号
(社)兵庫県宅地建物取引業協会会員
Eメール: info@himawarihome.co.jp
HPアドレス: http://himawarihome.co.jp

LINE 友だち追加

