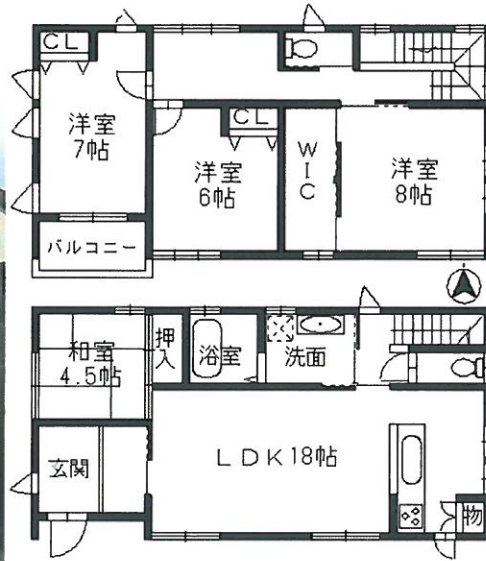


◆平成21年建築 中古一戸建◆

- ★土地約56坪、建坪約39坪
- ★国土建設の家
- ★掘り込み車庫1台

- ◆使いやすい間取りと家事動線
- ◆窓が大きく室内明るいです。
- ◆お庭が広くガーデニング・家庭菜園が楽しめます。



※室内丁寧にお使いです。
※住み替えにつき引渡要相談

種目	売一戸建住宅等 中古一戸建住宅			
価格	総額	2,300万円	内消費税額	万円
物件所在地	兵庫県神戸市 北区花山中尾台3丁目 14-6			
交通状況	神戸電鉄有馬線 花山		駅より徒歩	13分
	バス乗車		分	バス停より徒歩
土地面積	公簿	187.73 m ²	他に私道面積	m ²
	セツバツク分		セツバツク面積	m ²
建物面積	延べ	114.69 m ²		
	1F	58.38m ²	2F	56.31m ²
建築構造材質等	木造	築年月	平成21年3月	
	地上(2) 地下()			
間取	部屋数(4)	LDK	駐車場	
設備・条件				
接道状況	一方道路	地勢		
接道方向等	1	北西側 幅員	m	2
	公道に		m	位置指定
土地権利	所有権		付帯権利	
国土法届			用途地域	第一種低層住居専用地域
地目			都市計画	
その他法令上の制限				
建ぺい率	50	%	容積率	100 %
現況	所有者居住中 < 年 月 >		引渡	相談 < 年 月 >
備考	案内は事前に連絡願います			
備考補足				

商号 (株)ひまわりホーム

事務所 651-1211
所在地 兵庫県神戸市 北区 小倉台2丁目 2番3号

電話 078-586-3631
FAX 078-586-3632
メール info@himawarihome.co.jp

問合せ電話番号 078-586-3631
宅建免許番号 知事(4)010493号

所属団体名 (一社)兵庫宅建
支部名 (宅)神戸中央 支部

担当者	宅建取引士	取引態様	報酬形態
中安	金子	一般媒介	
報酬率/額	広告	広告可要連絡	