

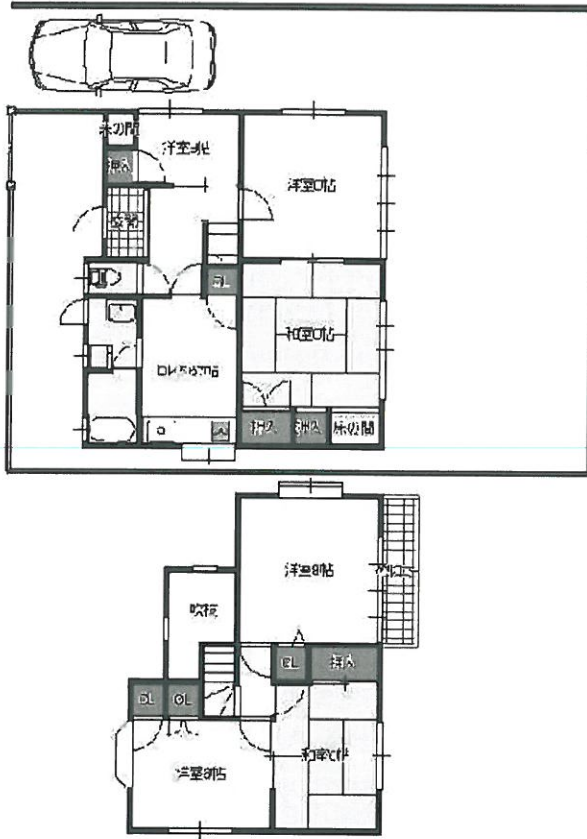
売戸建

広陵町戸建

6LDK

価格 980万円 (税込)

間取図



リフォーム予定あります！

- ・全室クロス張替
- ・洗面・トイレ 床材張替
- ・洗面台入替
- ・カーポート浪板張替

ポイント

- ☑ カーポートあり！
- ☑ 公園や病院も点在する閑静な住宅街です♪
- ☑ 広陵幼稚園まで450m
- ☑ 広陵小学校まで550m

- 所 在 / 北区広陵町2丁目240番地
- 交 通 / 神戸電鉄 山の街駅 徒歩16分
- 建築構造 / 木造瓦葺 2階建
- 築 年 数 / 昭和58年9月20日
- 駐 車 場 / あり
- 延床面積 / 公簿 99.94㎡ (30.23坪)
- 土地面積 / 166.65㎡ (50.41坪)
- 都市計画 / 市街化区域
- 用途地域 / 第一種低層住居専用地域
- 建 蔽 率 / 50%
- 容 積 率 / 100%
- 防火規制 / 指定なし
- 接面道路 / 北側 約4m市道
- その他 / 砂防指定地
- 備 考 /

*当案内と現況に相違がある場合、全て現況優先とさせていただきます。



不動産のことなら

株式
会社

ひまわりホーム

651-1211 神戸市北区小倉台2丁目2-3

TEL 078-586-3631

FAX 078-586-3632

兵庫県知事(4)第10493号
(社)兵庫県宅地建物取引業協会会員
Eメール: info@himawarihome.co.jp
HP アドレス: http://himawarihome.co.jp

LINE 友だち追加

