

《新築一戸建》
広陵町3丁目 2,590万円
 ◆土地/174.63㎡ ◆建物/103.52㎡

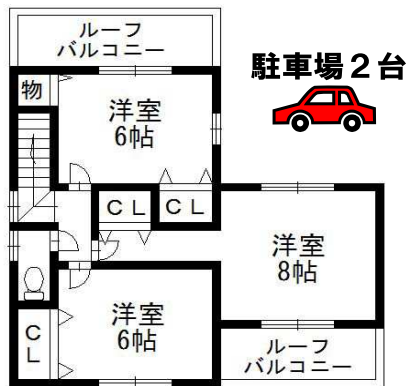
新規物件

新築

- ここがポイント—
 ・LDK 20帖・耐震等級 3
 ・ルーフバルコニー2ヶ所



お早めにご確認を!!



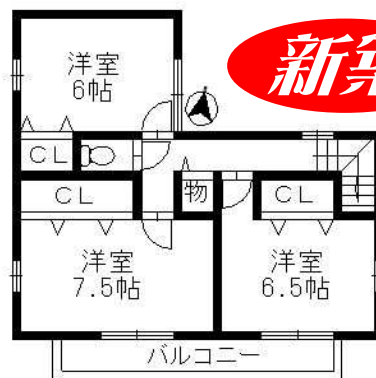
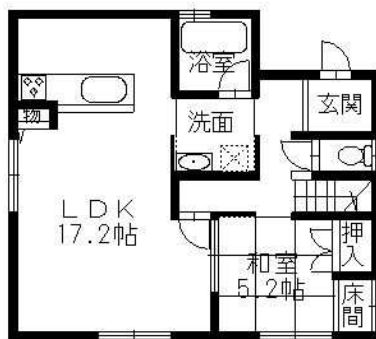
駐車場 2台

- 交通/神戸電鉄線「山の街」駅バス8分「広陵町3丁目」バス停徒歩3分
 ●構造/木造2階建●築年/平成30年4月完成予定●建確/第KS117-0410-52200号

《新築一戸建》
桜森町 1,900万円
 ◆土地/173.54㎡ ◆建物/100.84㎡

**再度値下げ断行
最後の1区画**

- ここがポイント—
 ・この価格、お早めに!!



新築

- 交通/JR線「三ノ宮」駅バス27分「桜森町」バス停徒歩4分
 ●構造/木造2階建●築年/平成29年9月完成済

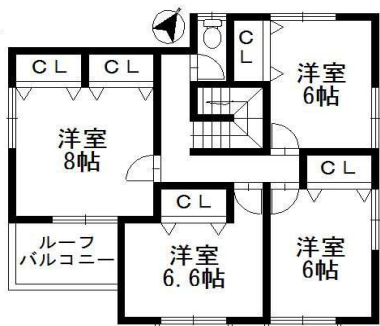
鍵有ります

《中古一戸建》
筑紫が丘2丁目 1,950万円
 ◆土地/190.59㎡ ◆建物/135.54㎡

南東向き

6LDK

- ここがポイント—**豊富なりフォーム履歴**
 ・平成19年 外壁塗装 浴室新調 キッチン新調 洗面化粧台新調
 ・平成20年 トイレ2ヶ所新調 各居室内窓設置
 ・平成23年 エコキュート設置 オール電化 その他多数



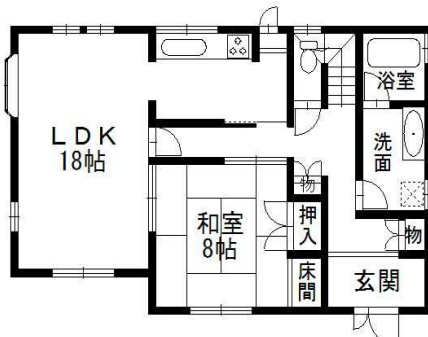
- 交通/北神急行線「谷上」駅バス7分「筑紫が丘4丁目」バス停徒歩3分
 ●構造/木造2階建●築年/平成22年9月●引渡/即可

鍵有ります

《中古一戸建》
小倉台6丁目 1,680万円
 ◆土地/158.77㎡ ◆建物/123.62㎡

南西の角地

- ここがポイント—
 ・平成9年6月築 車庫2台
 ・広陵小800m 広陵中330m
 ・三宮直通バス『みなと観光』バス停まで8分



駐車場 2台

- 交通/北神急行線「谷上」駅バス6分「広陵中学校前」バス停徒歩2分
 ●構造/木造2階建●築年/平成9年6月●引渡/相談

鍵有ります

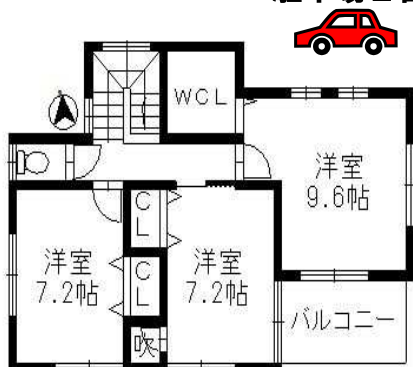
《新築一戸建》
広陵町1丁目 2,880万円
 ◆土地/152㎡ ◆建物/122㎡

新築

- ここがポイント—
 ・パナソニック
 テクノストラクチャー
 ・長期優良住宅
 ・耐震等級3 最高等級
 ・光触媒壁 (綺麗な壁が持続)

**開口が広くて、眺望のある開放的な立地に
新築住宅が新登場!!**
 …お早めにご確認ください…

駐車場 2台



- 交通/神戸電鉄線「山の街」駅徒歩15分
 ●構造/木造2階建●築年/平成30年2月完成予定●建確/第HK-17-40776号

《売土地》
筑紫が丘1丁目 1,450万円
 ◆土地/277.28㎡ ◆建築条件/無し

- ここがポイント—
 ・土地 83坪で、角地は魅力
 ・北つくしが丘西公園に隣接
 ・イオン約390m
 ・広陵小約650m
 ・広陵中約870m
 ・三宮直通バス「筑紫が丘西」バス停徒歩4分



**夢が膨らむ
注文建築用地**

**北東の
角地**

- 交通/北神急行線「谷上」駅バス8分「つくしが丘公園」バス停徒歩5分
 ●第一種住居専用地域●建ぺい率/50%●容積率/100%●現況/更地●引渡/即時

兵庫県知事免許(4)第10493号 (社)兵庫県宅地建物取引業協会会員
 (社)近畿地区公正取引協議会加盟

〒651-1211
 神戸市北区小倉台2丁目2-3

株式会社 **ひまわりホーム**

- 取引態様/仲介●仲介成立の場合は規定の手数料を申し受けます
 ●広告内容は平成29年12月17日現在●広告有効期限/平成29年1月17日まで
 ●掲載物件の間取・方位は概略図のため現況優先となります●返済例は三井住友銀行の場合です



TEL **586-3631**