

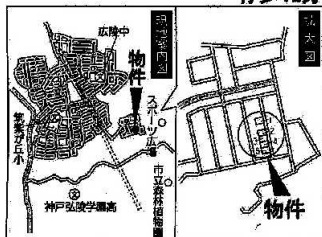


神戸市北区桜森町第3

新築分譲住宅 全5棟

物件No.089354

北神急行電鉄「谷上」駅バス7分
徒歩12分



●クレイドルガーデンシリーズ共通設備・仕様

- ◎システムキッチン(浄水器一体型水栓・人工大理石ワークトップ)
- ◎換気暖房乾燥機付ユニットバス
- ◎シャワードレサラー
- ◎シャワートイレ(1F・2F)
- ◎人感センサー付玄関灯・TVモニター付インターホン・ビッキング対策付玄関ドア
- ◎全層室ペアガラス ◎フラット35利用可

外壁 サイディング / ダイライト構法

※デジタルパンフレットご覧頂けます!ホームページにて: <http://www.arnest1.co.jp>

フラット35・ペアガラス採用

すまい給付金対応住宅

人気の学区区



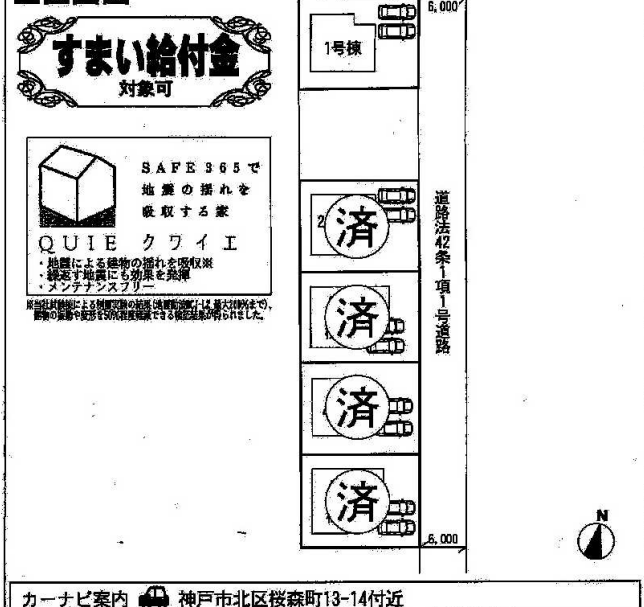
DIY 耐久外壁面材 **ダイライト**

- 高強度 地震・台風にも強い
- 高耐久 耐久面材で力を分散
- 防火 燃えにくい無機質素材を使用
- 住人の健康 セラズベスト・ホルムアルデヒドも、劇的に減らさない切實の強さ

【新築分譲住宅 神戸市北区桜森町第3 物件概要】

- 所在地/神戸市北区桜森町13番14、他
- 総棟数/5棟
- 都市計画/市街化区域
- 用途地域/第1種低層住居専用地域
- 建ぺい率/40%
- 容積率/80%
- 公法制限/第1種高度地区
- 構造・規模/木造
- 完成予定/完成済
- 接道状況/東側幅員約6.0m公道(42条1項1号)
- 設備/関西電力・公営水道・本下水・都市ガス

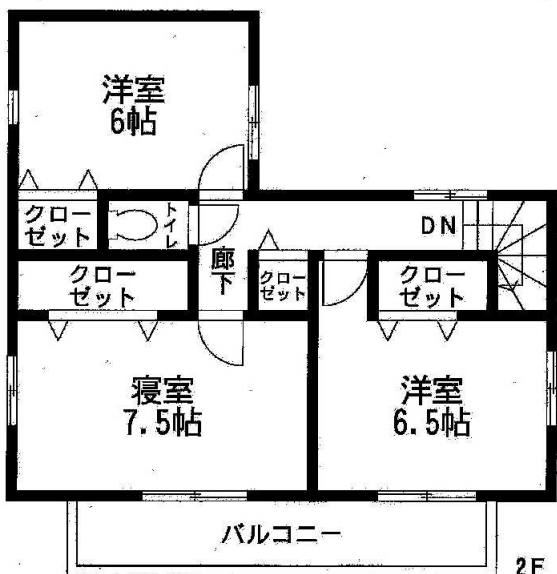
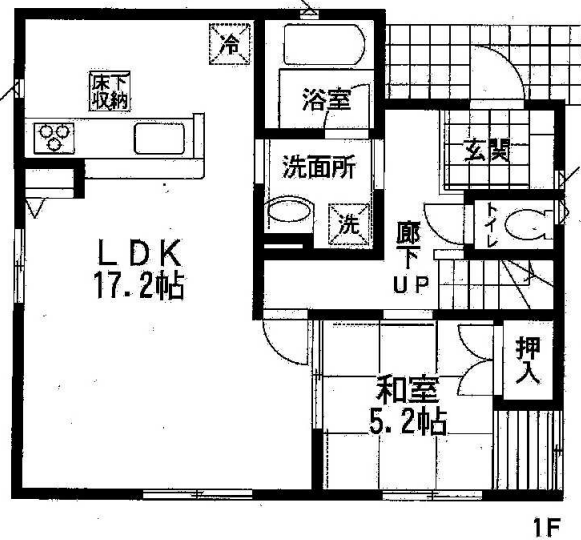
■区画図



カーナビ案内 神戸市北区桜森町13-14付近

1号棟

敷地面積:173.54㎡
1F床面積:54.67㎡
2F床面積:46.17㎡
延床面積:100.84㎡
建築確認番号:第H29SHC108931号



土地+建物+外構
1,900万円



不動産のことなら

株式会社

ひまわりホーム

651-1211 神戸市北区小倉台2丁目2-3

兵庫県知事(4)第10493号
(社)兵庫県宅地建物取引業協会会員
Eメール: info@himawarihome.co.jp
HPアドレス: <http://himawarihome.co.jp>

TEL 078-586-3631
FAX 078-586-3632