

《中古一戸建》
筑紫が丘5丁目 1,480万円
 ◆土地/194.15㎡ ◆建物/117.41㎡

◆ケーキ工房 マナ◆として営業してます
 …お早めにご確認ください…



—ここがポイント—

- 土地58.7坪
- 夢が膨らむ店舗付住宅
- バス道に面してます
- 駐車場2台
- 神戸電鉄線『北鈴蘭台』駅徒歩13分
- 室内大変丁寧にお使いです

新規物件

店舗付住宅

●交通/北神急行線『谷上』駅バス15分『筑紫が丘5丁目』バス停徒歩2分 ●構造/木造2階建 ●築年/昭和61年9月 ●引渡/相談

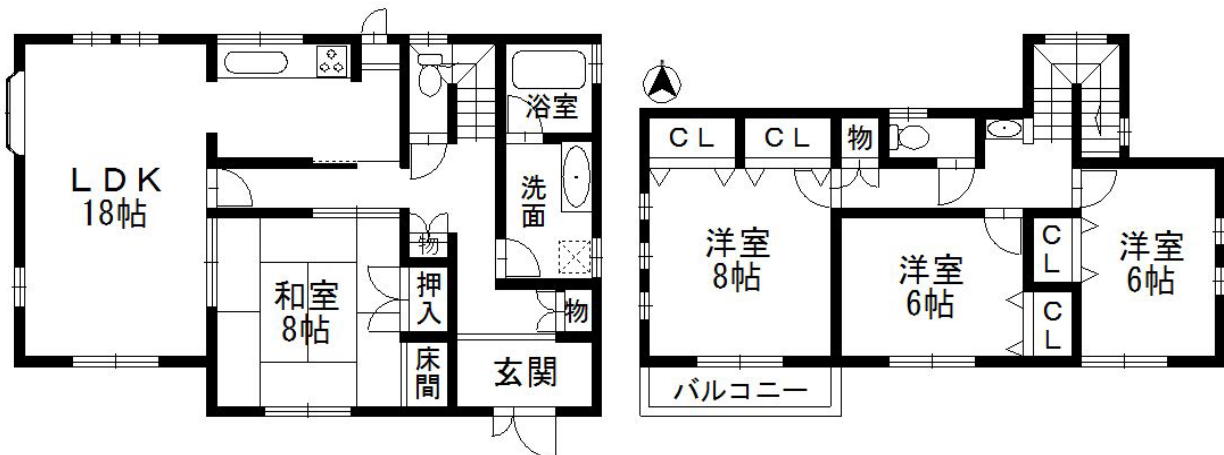
《中古一戸建》
小倉台6丁目 1,680万円
 ◆土地/158.77㎡ ◆建物/123.62㎡

◆やっと出ました◆
 角地で全室南向き
 立地が自慢です
 …お早めにご確認ください…

南西の角地 新規物件

—ここがポイント—

- 平成9年6月築
- 車庫2台
- 三宮直通バス『みなと観光』バス停まで8分
- 広陵小800m
- 広陵中330m



●交通/北神急行線『谷上』駅バス6分『広陵中学校前』バス停徒歩2分 ●構造/木造2階建 ●築年/平成9年6月 ●引渡/相談

《中古一戸建》
筑紫が丘2丁目 1,950万円
 ◆土地/190.59㎡ ◆建物/135.54㎡

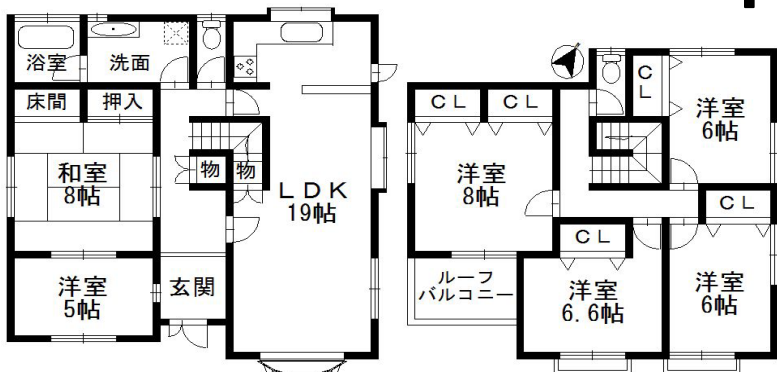
南東向き

《新築一戸建》
広陵町3丁目 2,590万円
 ◆土地/174.63㎡ ◆建物/103.52㎡

新規物件

- ここがポイント—豊富なリフォーム履歴
- 平成19年 外壁塗装 浴室新調 キッチン新調 洗面化粧台新調
 - 平成20年 トイレ2ヶ所新調 各居室内窓設置
 - 平成23年 エコキュート設置 オール電化 その他多数

6LDK



- ここがポイント—
- LDK 20帖・耐震等級3
 - ルーフバルコニー2ヶ所

新築

お早めにご確認を!!



駐車場2台

●交通/北神急行線『谷上』駅バス7分『筑紫が丘4丁目』バス停徒歩3分
 ●構造/木造2階建 ●築年/平成2年9月 ●引渡/即可

鍵有ります

●交通/神戸電鉄線『山の街』駅バス8分『広陵町3丁目』バス停徒歩3分
 ●構造/木造2階建 ●築年/平成30年4月完成予定 ●建確/第KS117-0410-52200号



兵庫県知事免許(4)第10493号 (社)兵庫県宅地建物取引業協会会員
 (社)近畿地区公正取引協議会加盟
 〒651-1211
 神戸市北区小倉台2丁目2-3

株式会社 ひまわりホーム

- 取引態様/仲介 ●仲介成立の場合は規定の手料を申し受けます
- 広告内容は平成29年12月10日現在 ●広告有効期限/平成30年1月10日まで
- 掲載物件の間取・方位は概略図のため現況優先となります ●返済例は三井住友銀行の場合です

TEL 586-3631