

こだわりをかたちに。

TAKESHOU

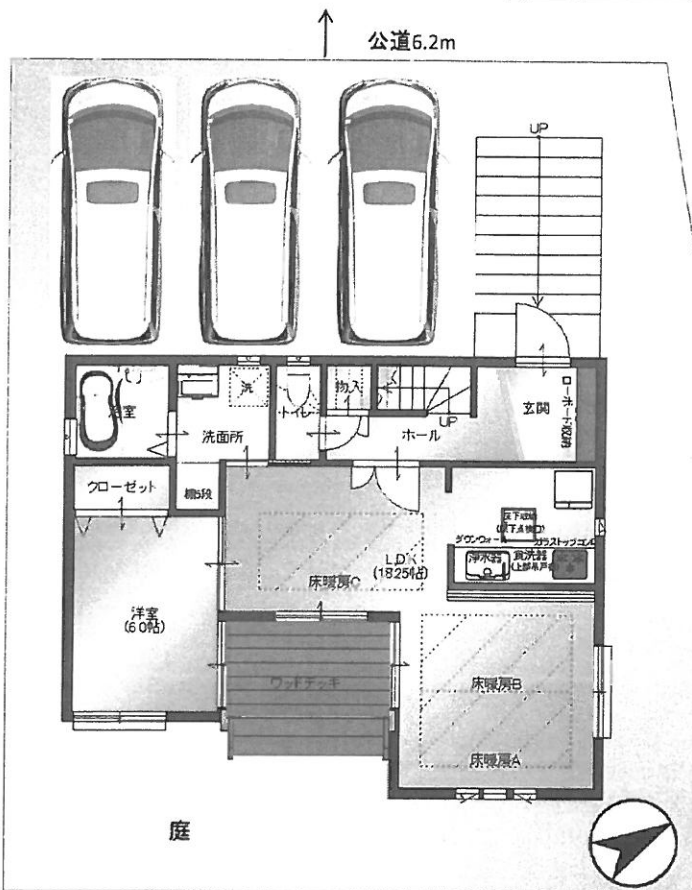
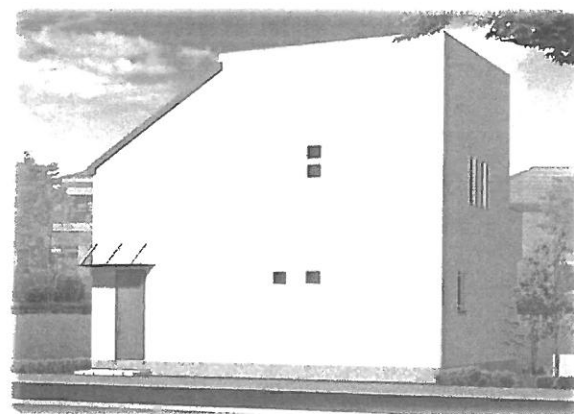
広陵町3丁目新築戸建

販売
価格

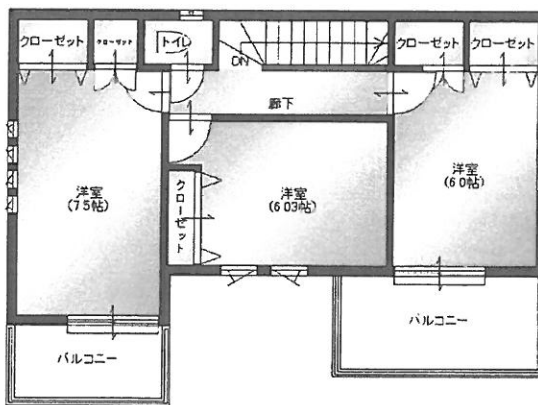
2,580

(税込)
万円

土地面積/175.08㎡ (52.96坪) 建延面積/103.67 (31.36坪)



- ★ウレタン断熱仕様
- ★リビング床暖房装備
- ★リビングウッドデッキ付!
- ★浴室テレビ16型付!!



概要・仕様

- 所在地/神戸市北区広陵町三丁目92
- 交通/神戸電鉄有馬線「山の街」駅徒歩15分
- 土地面積/175.08㎡(52.96坪)
- 建物面積/103.67㎡(31.36坪)
- 構造/木造スレート葺2階建
- 建築確認番号/第J16-20859号
- 用途地域/第1種低層住居専用地域
- 接面道路/北側6.2m公道(42条1項1号)
- 制限/防火指定なし・第1種高度地区
- 現況/完成済
- 駐車場/3台有り
- 設備/公営上下水道、大阪ガス、関西電力、フラット35S省エネ対応仕様、省エネウレタン断熱、システムキッチン(食洗機・浄水器・ガラストップコンロ・リフトダウンウォール)リビング床暖房、ウォシュレット付きトイレ(2カ所)、ミストカック付ユニットバス1616(浴室テレビ16型付き)、居室ペアガラス、カラーモニター付きインターホン、当社指定外構工事付き(オープン外構)
- 土地権利/所有権
- 地目/宅地
- 間取タイプ/4LDK
- 都市計画/市街化区域
- 建ぺい率/50%
- 容積率/100%
- 完成年月/平成29年7月
- 引渡日/契約後1ヶ月

※土地家屋調査士及び司法書士は売主指定となります。

神戸電鉄「山の街」駅徒歩15分

広陵小学校・広陵中学校



不動産のことなら

株式
会社

ひまわりホーム

651-1211 神戸市北区小倉台2丁目2-3

TEL 078-586-3631
FAX 078-586-3632

兵庫県知事(4)第10493号
(社)兵庫県宅地建物取引業協会会員
Eメール: info@himawarihome.co.jp
HPアドレス: http://himawarihome.co.jp

LINE 友だち追加

