

新築分譲住宅

LIGNAGE
リナージュ

神戸市長田区大橋町
全1棟

<学区> ・だいち小学校…1,000m ・太田中学校…1,400m

ライフインフォメーション

- みたび保育園 800m
- アスタプラザウエスト 450m
- 六間通商店街 550m
- マルハチ商取店 550m
- ライフ須賀坂取店 750m
- 神戸大橋郵便局 130m
- 三菱東京UFJ銀行長田支店 650m
- みなと銀行大橋支店 800m
- 石松公園 350m
- コダマ歯科 600m



拡大図



現地案内図

カーナビ: 長田区大橋町9丁目2-4付近

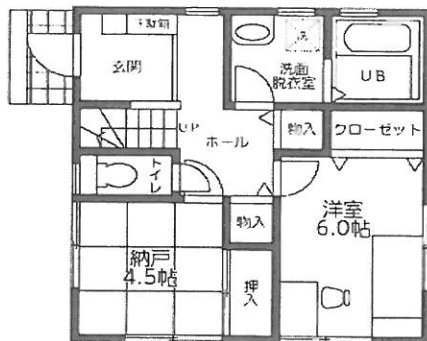
★限定1区画、両面道路!!★

1号棟

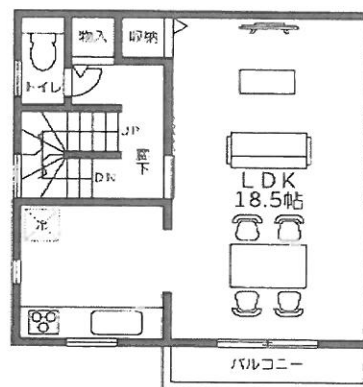
- ◆土地面積:93.52㎡
- ◆建物面積:113.05㎡(34.19坪)
- ◆建築確認番号:確認サービス第KS117-0420-50015号(平成29年9月7日)

価格 3,980 (税込) 万円

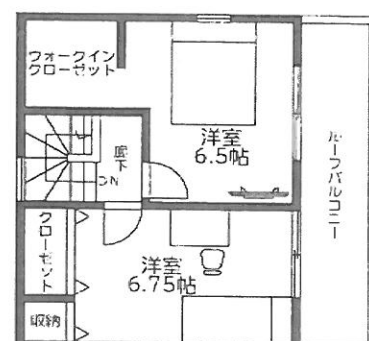
3LDK+納戸



1階:40.58㎡



2階:40.58㎡



3階:31.89㎡

※家具(ペット・机・イス・ソファ等)、家電(冷蔵庫・洗濯機)は別途

フラット35S

長期固定金利の
フラット35S・
金利Aプラン対応物件
10年金利引き下げ
タイプ対応

設計住宅性能評価書取得済
建設住宅性能評価書取得予定

住宅性能表示制度とは、構造の安定、火災時の
発生、高熱等への配慮など共通に定めら
れた方法を解いて客観的にし、第三者が住
宅の性能についての評価をすること。住宅
取得者に対して住宅
性能に関する信頼性
の高い情報を提供する付
録みです。

耐震等級

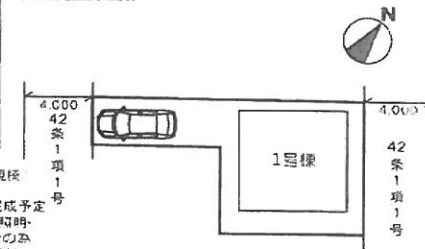
3

株式会社
住宅あんしん保証

耐震等級とは

等級1…建築基準法の耐震性
等級2…建築基準法の1.25倍
の耐震性
等級3…建築基準法の1.5倍
の耐震性
災害時の救助活動拠点となる
建物と同等の強さです。

《配置図》



<物件概要>

●所在地/神戸市長田区大橋町9丁目5番1●交通/J山陽本線「新長田」駅徒歩10分、市営地下鉄山手線「新長田」駅徒歩10分●建物構造-規模
木造3階建 カラートラストサイディング張り●土地権利-所有権●地目/宅地●都市計画/市街北区域●用途地域/第一種住居地域
●建ぺい率/60%●容積率/200%●他の法令上の制限/準防火地域・西部駐車場整備地区・第5種高度地区●築年月/平成29年12月下旬完成予定
●駐車場/有り●現状/造成中●引渡し/相談●採寸状況/実積4m・西側4m●設備/東西電力・公営水道・下水・都市ガス ●備考●納戸・カーテン・照明・
TVアンテナ等は、オプションとなります。設計上の都合、設計仕様などの変更が生じる場合があります。●工作中の場合においては、安全の為
ヘルメットの着用を、お願い致します。又、内装の際はスリッパに履き替えて下さいようお願い致します。●宅地内に電柱及び電線が
入る場合があります。●司法書士は、当社の指定になります。●電線障害が発生する場合があります。●その場合の其他アンテナケーブルテレビ等
の接続及び使用料等、款定受信に要する費用は買主の負担となります。●施工基準は売主指定とし、仕様及び建物図面は、現場の施工上または
価格改定等の情勢により予告なく変更する場合があります。記載事項に誤りがある場合がありますので、各業者様で調査して下さい。



不動産のことなら

株式
会社

ひまわりホーム

651-1211 神戸市北区小倉台2丁目2-3

TEL 078-586-3631

FAX 078-586-3632

兵庫県知事(4)第 10493 号
(社)兵庫県宅地建物取引業協会会員
Eメール: info@himawarihome.co.jp
HP アドレス: http://himawarihome.co.jp

LINE 友だち追加

