

パナソニック耐震工法 テクノストラクチャーの家

神戸市北区

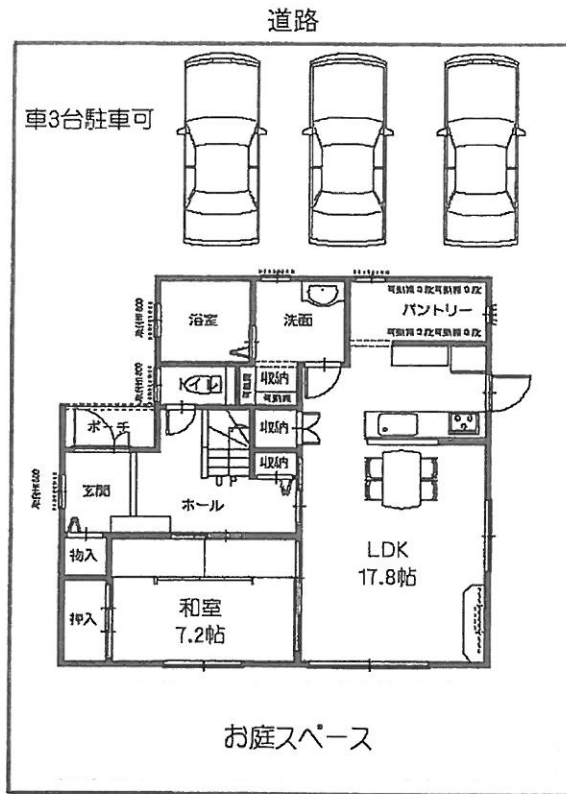
泉台
4丁目

提案型建売住宅

販売価格 **3,580**万円 (税込)

- 土地面積/63.64坪(210.38㎡)
- 延床面積/40.23坪(132.00㎡)

- ★長期優良認定住宅 (税制の優遇あり)
- ★耐震等級3 最高ランク
- ★メーターモジュールの家
- ★388項目の構造計算を実施



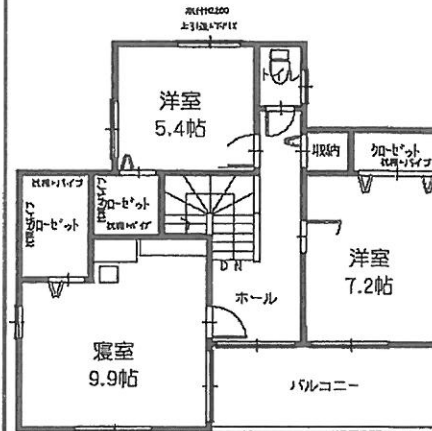
※敷地図はプラン上のものとなっております。正確なものは、配置図をスタッフにお申し付け下さい。

遊歩道

泉台小学校まで約140m
お子様の初めての通学にも安心

裏は遊歩道でお子様とのお散歩にも安心

児童館すぐそこ♪働くママも安心♪



キッチンの裏に
パントリーあり!

欲しいところに
収納のある家
片付けが
はかどります!

遊歩道から敷地
が上がってるの
で視線を気にせ
ずお庭をたのし
めます♪

教育施設	泉台幼稚園 約450m	大原中学校 約1705m	生活施設	北鈴岡台駅 約1300m	トーホーストア北鈴 約750m
	泉台小学校 約140m			泉台郵便局 約160m	ライフオート泉台 約450m

■土地面積/210.38㎡(約63.64坪) ■私道負担/無 ■接道/南側約12m/北側約12m ■道路幅員/公道南側約4m/公道北側約12m ■交通施設/神鉄「北鈴岡台」徒歩約18分
 ■都市計画/市街化区域 ■用途地域/第一種低層住居専用地域 ■建ぺい率/50% ■容積率/100% ■地目/宅地 ■土地権利/所有者 ■構造/木造 ■1階床面積/73.00㎡(22.08坪) ■2階床面積/59.00㎡(17.84坪) ■延床面積/132.00㎡(39.92坪) ■施工面積144.00㎡(43.55坪) ■現状/工事中 ■建築年月/平成30年3月上旬予定 ■建築確認番号/HK17-40789号(平成29年9月22日) ■電気/関西電力 ■ガス/オール電化 ■水道/公営水道 ■雑排水/公共下水道 ■汚水/公共下水道 ■引渡時期/相談 ■取引形態/売主

外観未決定



不動産のことなら

株式
会社

ひまわりホーム

651-1211 神戸市北区小倉台 2丁目 2-3

TEL 078-586-3631
FAX 078-586-3632

兵庫県知事(4)第 10493 号
(社)兵庫県宅地建物取引業協会会員
Eメール: info@himawarihome.co.jp
HP アドレス: http://himawarihome.co.jp

LINE 友だち追加

