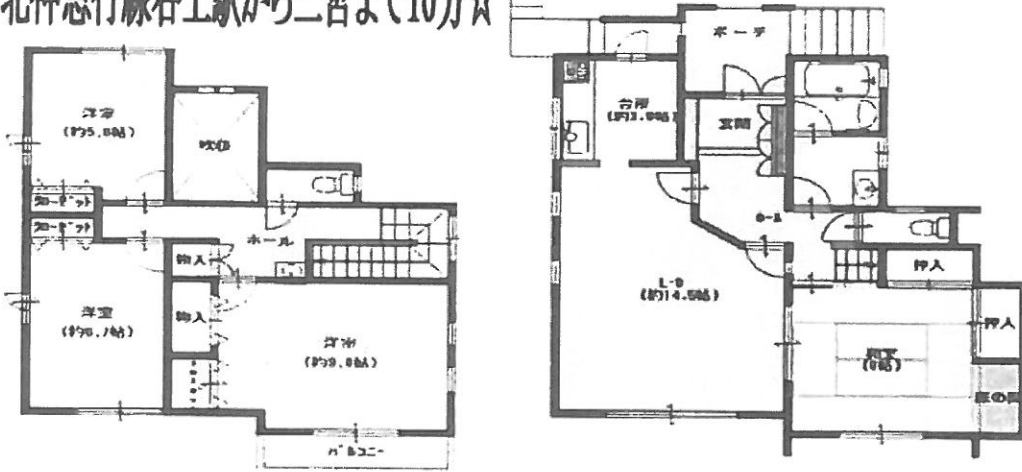


平成10年12月建築!!

☆北神急行線谷上駅から三宮まで10分☆



土地49.72坪付

- ☆広陵小学校 徒歩10分
- ☆広陵中学校 徒歩4分
- ☆イオンつくしがおか店 徒歩12分
- ☆鴨谷公園 徒歩6分
- ☆郵便局 徒歩12分



不動産のことなら

株式会社 **ひまわりホーム**

651-1211 神戸市北区小倉台2丁目2-3

兵庫県知事(4)第10493号
 (社)兵庫県宅地建物取引業協会会員
 Eメール: info@himawarihome.co.jp
 HPアドレス: http://himawarihome.co.jp

TEL 078-586-3631
 FAX 078-586-3632

LINE 友だち追加



種物件	中古戸建		
価格	総額	¥1,480 万円	内・外消費税額 込 円
物件所在地	兵庫県神戸市北区小倉台6丁目1番6		
交通状況	北神急行 線 谷上 駅より徒歩 分 バス乗車 10 分 広陵中学校前 バス停より徒歩 4 分 その他		
土地面積	1.公簿 2.実測	164.37 ㎡	ほかに私道面積 ㎡
国土法届	1.必要 2.届出中 3.不要	付帯権利	1.付帯権利 2.温泉利用権
建物面積	1.延べ 2.1F 3.2F	122.02 ㎡ 67.13 ㎡ 54.89 ㎡	㎡ その他 ㎡
建物構造材質等	1.木造 2.ブロック造 3.鉄骨造 4.RC 5.SRC 6.PC 7.HPC 9.その他 地上 (2) 階 ・ 地下 () 階		
間取	部屋数() 1.K 2.DK 3.LK 4.LDK 5.SK 6.SDK 7.SLK 8.SLDK		
築年月日	平成10年12月25日	駐車場	1.有 ・ 2.無
土地権利	所有権		
地目	宅地		
都市計画	市街化区域		
用途地域	第1種低層住居専用地域		
建ぺい率	50 %	容積率	100 %
他の法令上の制限	1.防火 2.準防火 3.高度 4.高度利用 5.風致 6.文教 7.その他		
地勢	1.平垣 2.高台 3.低地 4.ひな段 5.傾斜地 6.その他		
設備	1.庭気 2.上水道 3.下水道 4.浄化槽 5.汲取 6.側溝 7.都市ガス 8.プロパンガス 9.電話 10.冷房 11.暖房 12.給湯		
接道状況	1.一方 2.角地 3.二方 4.三方 5.四方		
接道方向等	1.北 2.北東 3.東 4.南東 5.南 6.南西 7.西 8.北西) 側 幅員 約6 m (1.北 2.北東 3.東 4.南東 5.南 6.南西 7.西 8.北西) 側 幅員 m 位置指定(1.有 ・ 2.無) ・ (1.公道 ・ 2.私道)		
現況	1.所有者居住中 2.空家 3.賃貸中 4.未完成(年 月予定)		
引渡	1.即時 2.相談 3.期日指定<和暦> 年()月 1.上旬 2.中旬 3.下旬		
備考			