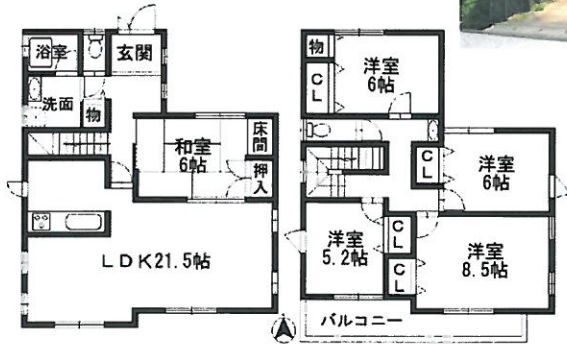


# ◆小倉台6丁目 貸し一戸建◆



- ★間取り5LDK
- ★車並列2台駐車OK  
(カーポート付)
- ★南側にお庭あり
- ★小学校・中学校近く
- ★バス停近く



※入居前にクロスの張替、  
ハウスクリーニング行います。

商号 (株)ひまわりホーム

事務所 651-1211  
所在地 兵庫県神戸市 北区 小倉台2丁目 2番3号

電話 078-586-3631  
FAX 078-586-3632  
メール info@himawarihomes.co.jp

問合せ電話番号 078-586-3631  
宅建免許番号 知事(4)010493号  
所属団体名 (一社)兵庫宅建  
支部名 (宅)神戸中央 支部

担当者	宅建取引士	取引態様	報酬形態
金子	金子	一般媒介	
報酬負担	貸主 借主	報酬元付	客付
	% %	配分 %	% %
報酬額		広告	不可

種目	賃貸一戸建住宅等 貸家			
賃料	月額	8.8		万円
管理費	月額	円	共益費	月額 円
保証金			権利金	
礼金	2ヵ月		敷金	1ヵ月
解約引き				
物件所在	兵庫県神戸市 北区小倉台6丁目 17-14			
交 通 状 況	北神急行電鉄 谷上		駅より徒歩	
	阪急バス	バス乗車 6分	広陵中学校前	バス停より徒歩 2分
	駅より車	km	その他	
土地面積	公簿 m <sup>2</sup>			
建物面積	延べ	135.03 m <sup>2</sup>		
	1F	69.21m <sup>2</sup>	2F	65.82m <sup>2</sup> 3F m <sup>2</sup> 他 m <sup>2</sup>
建築構造 材質等	木造		築年月	平成12年1月
	地上 ( ) 地下 ( )			
建物賃貸借 区分	定期借家権		建物賃貸借 期間	5年0ヵ月
間 取	部屋数( 5 ) LDK		駐車場	
設備・条件				
接道状況	一方道路		地 勢	
接道方向 等	1	北 側 幅員	6m	2 側 幅員 m
	公道に		m接面	位置指定
その他法令 上の制限				
現 況	空家 < 年 月 >		入 居	相談 < 年 月 >
備 考	家賃保証会社加入要			
備考補足				